



โครงการ

ก่อสร้างอาคารศูนย์พัฒนาเด็กเล็กเทศบาลตำบลบางปลา

6 / 2562

เจ้าขอโครงการ

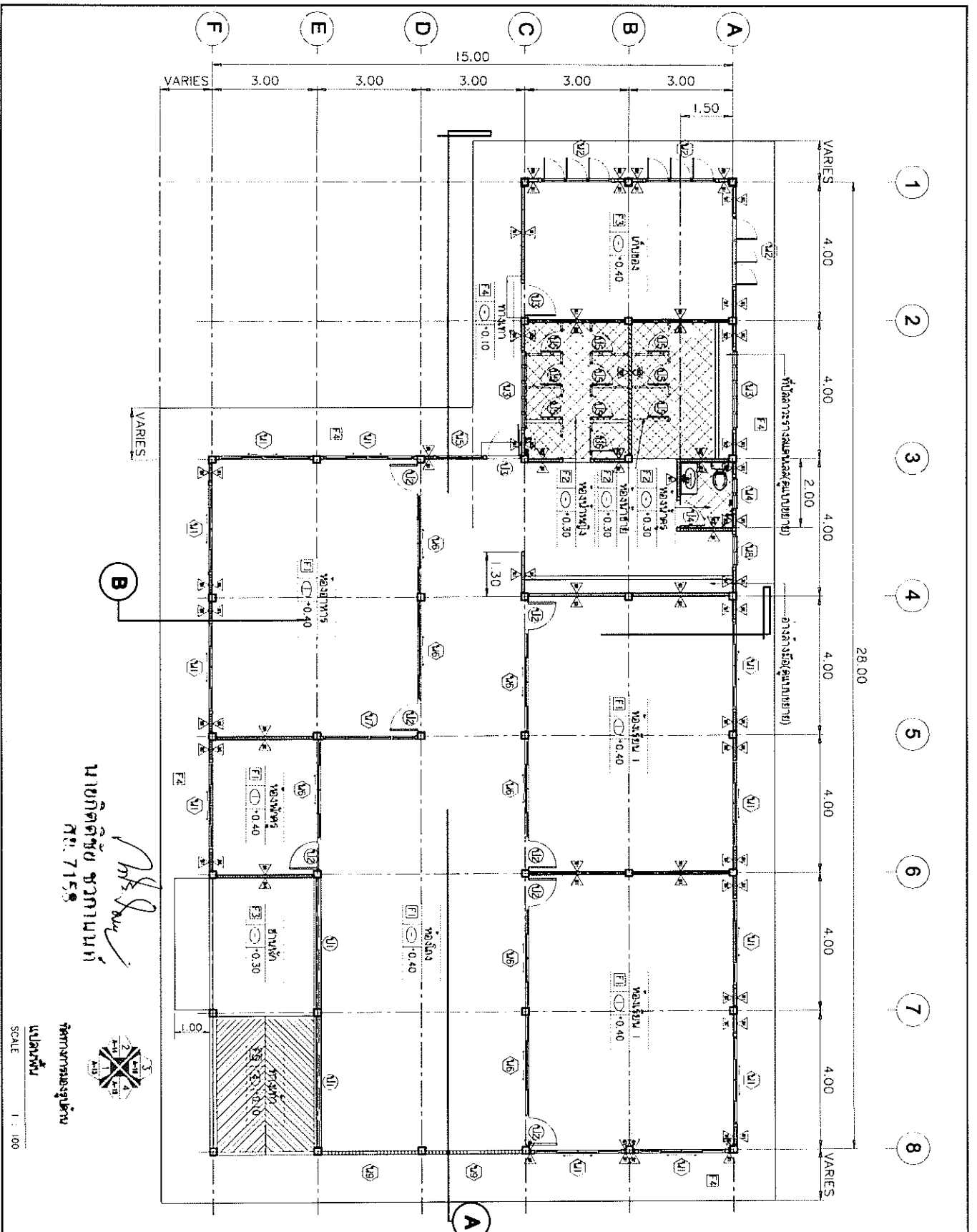
สำนักงานเทศบาลตำบลบางปลา

สำนักงานก่อสร้าง

บริเวณด้านข้างอาคารเอนกประสงค์เทศบาลตำบลบางปลา หมู่ที่ 4 ตำบลบางเกาะ

อำเภอเมืองสมุทรสาคร จังหวัดสมุทรสาคร

นายกิตติชัย ชวกรามนท
ต.บ. 7158



ภูเก็ตศิษย์ ช่างภาพ
 ต.ร. 7158



วิทยาลัยช่างศิลป์
 ภูเก็ต

SCALE 1 : 100



กรมการศึกษานอกโรงเรียน
ภูเก็ต

วิศวกร
 ภาควิชาการศึกษานอกโรงเรียน
 ภูเก็ต

อาจารย์
 ภาควิชาการศึกษานอกโรงเรียน
 ภูเก็ต

วิศวกร
 ภาควิชาการศึกษานอกโรงเรียน
 ภูเก็ต

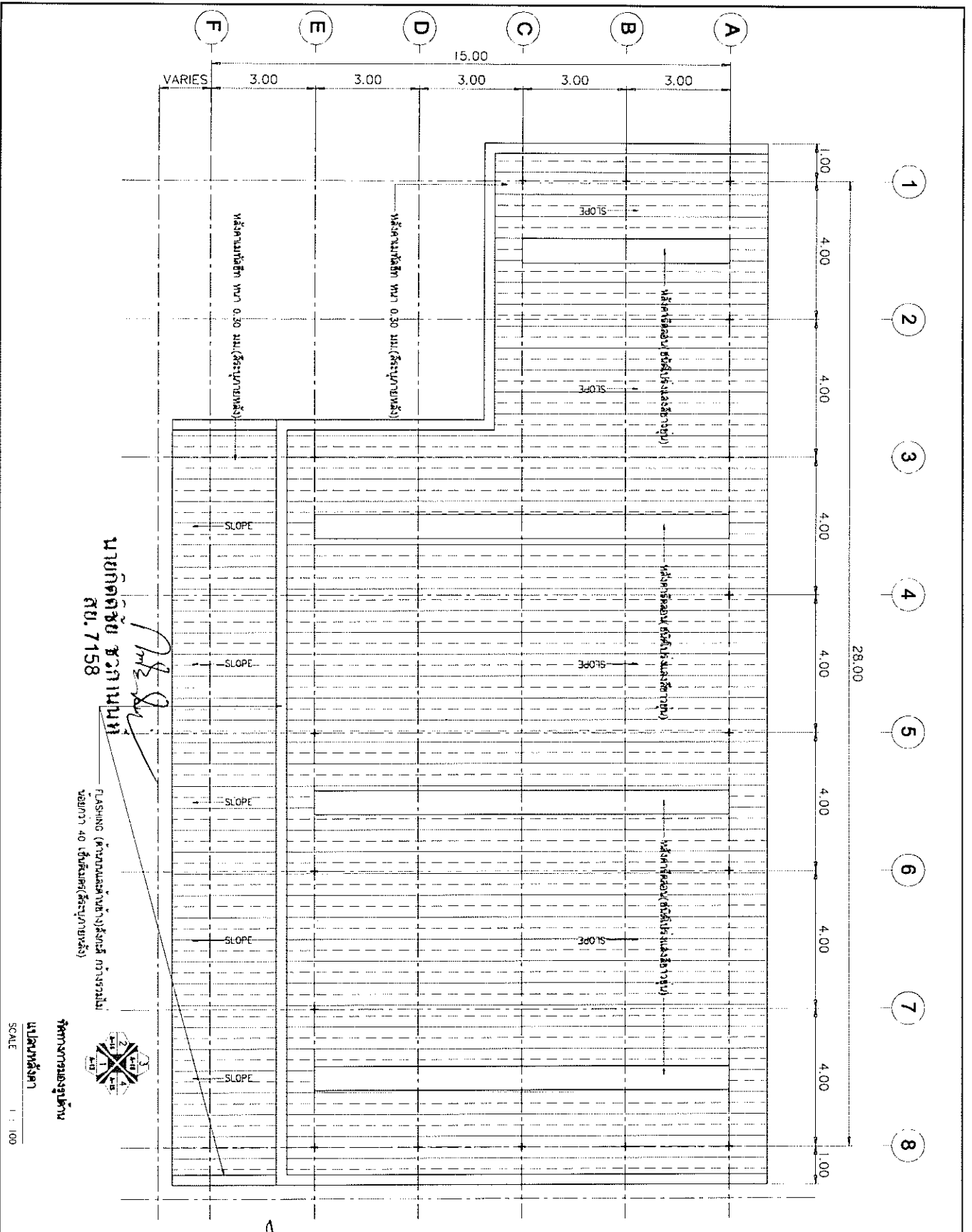
วิศวกร
 ภาควิชาการศึกษานอกโรงเรียน
 ภูเก็ต

วิศวกร
 ภาควิชาการศึกษานอกโรงเรียน
 ภูเก็ต

วิศวกร
 ภาควิชาการศึกษานอกโรงเรียน
 ภูเก็ต

วิศวกร
 ภาควิชาการศึกษานอกโรงเรียน
 ภูเก็ต

หน้า 6 / 2562	หน้า 8
------------------	-----------



นายกิตติชัย ฐากูพันธ์
 สบ. 7158

FLASHING (สำหรับผนังรับน้ำหนัก) ความหนา 40 มม. (สำหรับประตูเหล็ก)



ทิศทางอาคารของผู้ออกแบบ

มาตราส่วน 1 : 100



กรมควบคุมอาคาร
 กระทรวงมหาดไทย

นาย กิตติชัย ฐากูพันธ์
 วิศวกรควบคุมอาคาร

นาย กิตติชัย ฐากูพันธ์
 วิศวกรควบคุมอาคาร

นาย กิตติชัย ฐากูพันธ์
 วิศวกรควบคุมอาคาร

นาย กิตติชัย ฐากูพันธ์
 วิศวกรควบคุมอาคาร

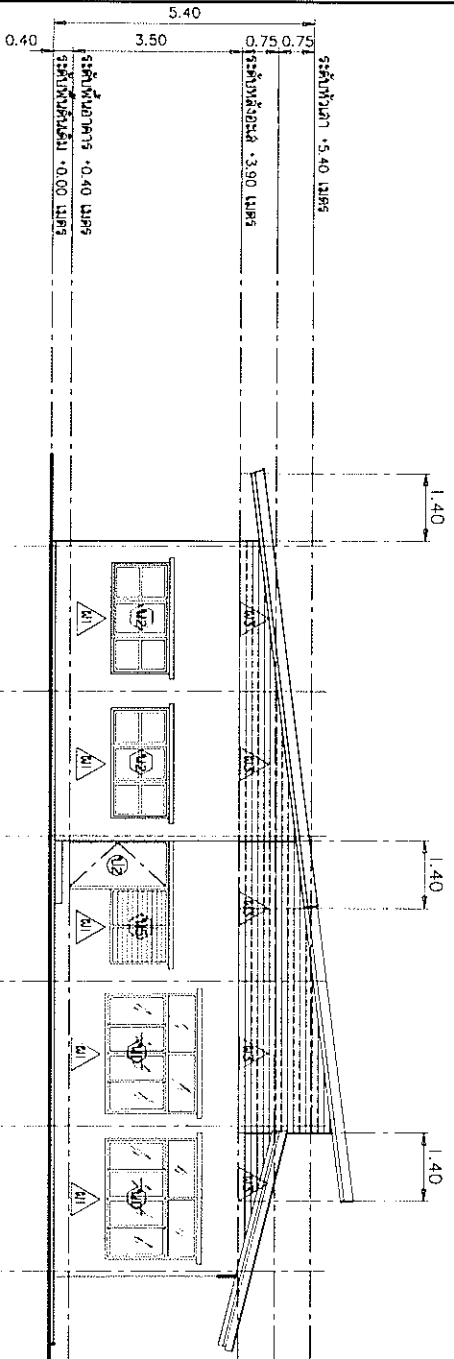
นาย กิตติชัย ฐากูพันธ์
 วิศวกรควบคุมอาคาร

นาย กิตติชัย ฐากูพันธ์
 วิศวกรควบคุมอาคาร

นาย กิตติชัย ฐากูพันธ์
 วิศวกรควบคุมอาคาร

นาย กิตติชัย ฐากูพันธ์
 วิศวกรควบคุมอาคาร

หน้าปก	หน้า 1
หน้า 2	หน้า 3
หน้า 4	หน้า 5
หน้า 6	หน้า 7
หน้า 8	หน้า 9
หน้า 10	หน้า 11



A B C D E F

[Handwritten Signature]

บริษัท อีซีซี วิศวกรรม
 สท. 7158



สภาวิศวกร
 วิศวกรรมสถานแห่งประเทศไทย

นางสาว อรุณรัตน์ อรุณรัตน์
 วิศวกรสถาปัตย์

นางสาว อรุณรัตน์ อรุณรัตน์
 วิศวกรสถาปัตย์

นางสาว อรุณรัตน์ อรุณรัตน์
 วิศวกรสถาปัตย์

นางสาว อรุณรัตน์ อรุณรัตน์
 วิศวกรสถาปัตย์

นางสาว อรุณรัตน์ อรุณรัตน์
 วิศวกรสถาปัตย์

นางสาว อรุณรัตน์ อรุณรัตน์
 วิศวกรสถาปัตย์

นางสาว อรุณรัตน์ อรุณรัตน์
 วิศวกรสถาปัตย์

นางสาว อรุณรัตน์ อรุณรัตน์
 วิศวกรสถาปัตย์

นางสาว อรุณรัตน์ อรุณรัตน์
 วิศวกรสถาปัตย์

นางสาว อรุณรัตน์ อรุณรัตน์
 วิศวกรสถาปัตย์

นางสาว อรุณรัตน์ อรุณรัตน์
 วิศวกรสถาปัตย์

นางสาว อรุณรัตน์ อรุณรัตน์
 วิศวกรสถาปัตย์

นางสาว อรุณรัตน์ อรุณรัตน์
 วิศวกรสถาปัตย์

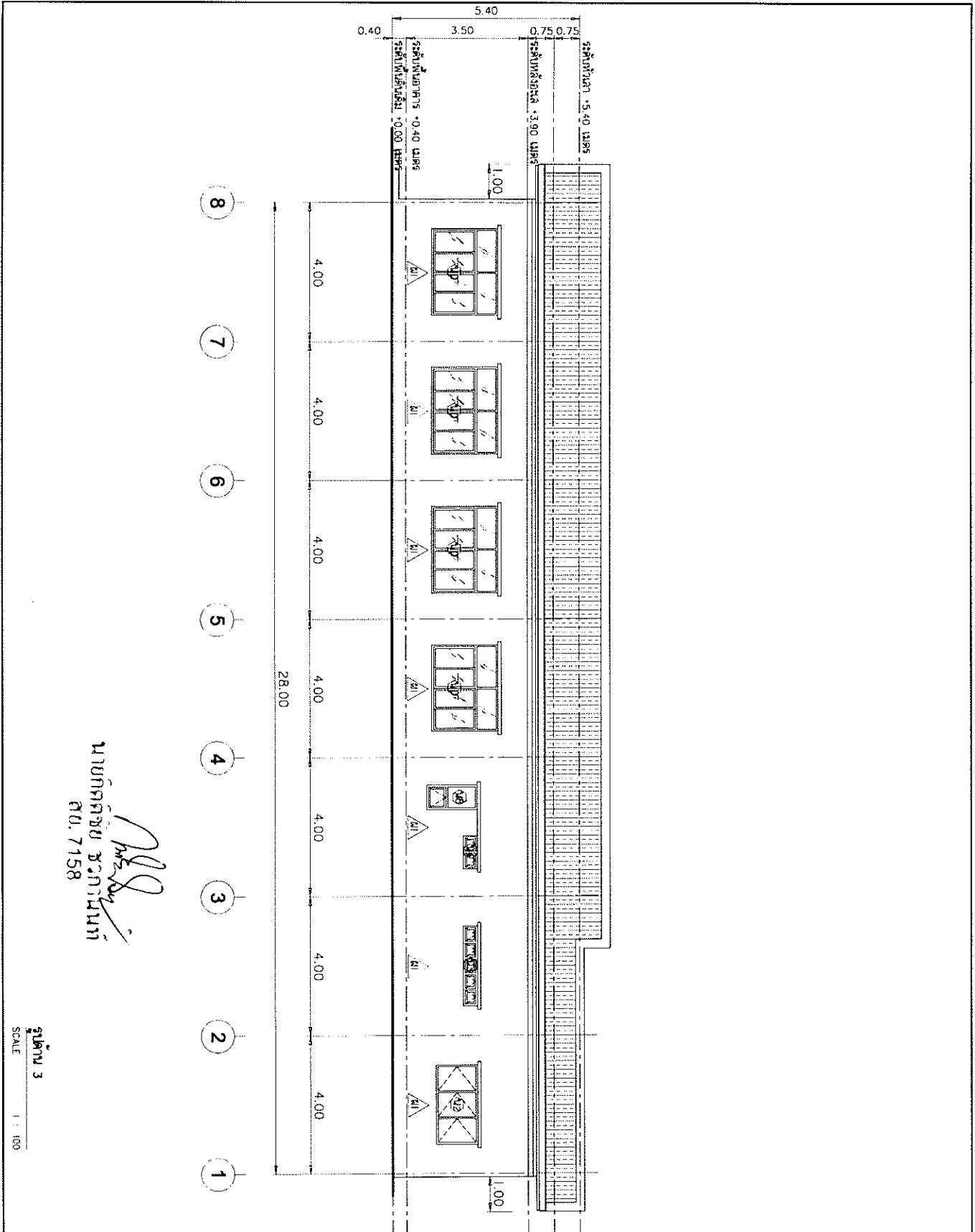
นางสาว อรุณรัตน์ อรุณรัตน์
 วิศวกรสถาปัตย์


นางสาว อรุณรัตน์ อรุณรัตน์
 วิศวกรสถาปัตย์

นางสาว อรุณรัตน์ อรุณรัตน์
 วิศวกรสถาปัตย์

รูปแบบ 2
 SCALE 1 : 100

เลขที่แบบ	6 / 2562
หน้า	14




 นายทัศนีย์ ชวกรณ์นท์
 00.7158


ฐาน 3
 SCALE 1 : 100




กรมสถาปัตย์ศิลป์
กองช่าง

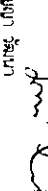
วิศวกร
 วิศวกรสถาปัตย์ศิลป์
 กรมสถาปัตย์ศิลป์

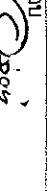
อาจารย์

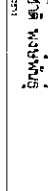

วิทยากร อาจารย์


วิทยากร วิชา


วิทยากร วิชา


วิทยากร วิชา


วิทยากร วิชา


วิทยากร วิชา


วิทยากร วิชา


วิทยากร วิชา


วิทยากร วิชา

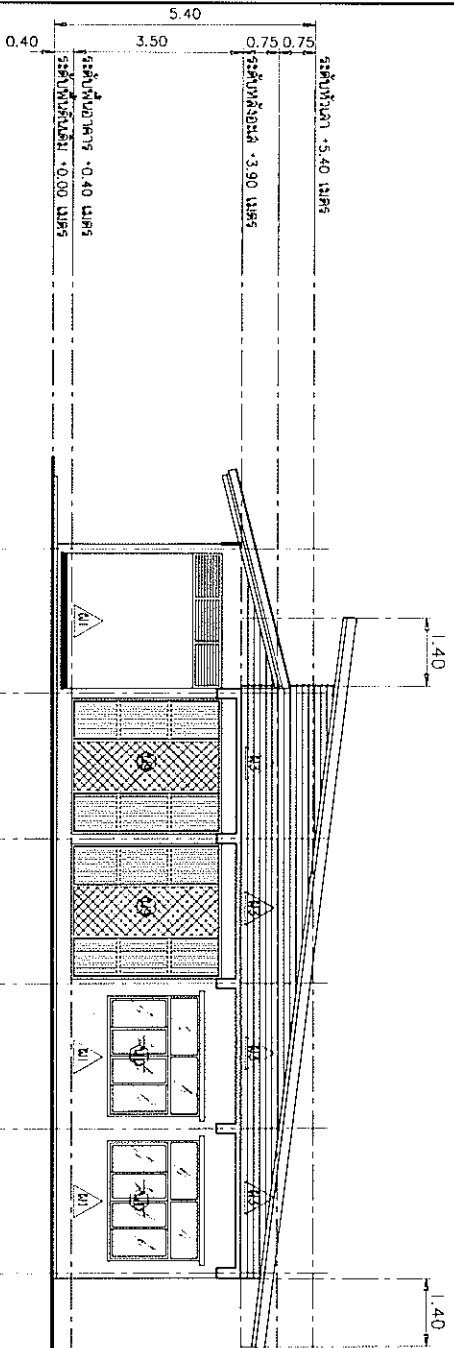

วิทยากร วิชา


วิทยากร วิชา


วิทยากร วิชา


วิทยากร วิชา


วิทยากร วิชา

F E D C B A

Handwritten signature
 นายศักดิ์ชัย ชวกันานนท์
 นอ. 7158



เทศบาลเมืองบึงกาฬ
 กองช่าง

โครงการ
 ก่อสร้างอาคารศูนย์พัฒนาเด็กเล็ก
 เทศบาลตำบลบึงกาฬ

จำนวน *Handwritten number*

นายวิชาญ ภาวเรือง

เขียนแบบ *Handwritten signature*

นายสุรเชษฐ์ วัฒนกิจ

ตรวจสอบ *Handwritten signature*

นายสุริยาภา วัฒนกิจ

ตรวจสอบ *Handwritten signature*

นายอภิชาติ พงษ์พงษ์

เขียนแบบ *Handwritten signature*

นายสุรเชษฐ์ วัฒนกิจ

เขียนแบบ *Handwritten signature*

นายสุรเชษฐ์ วัฒนกิจ

เขียนแบบ

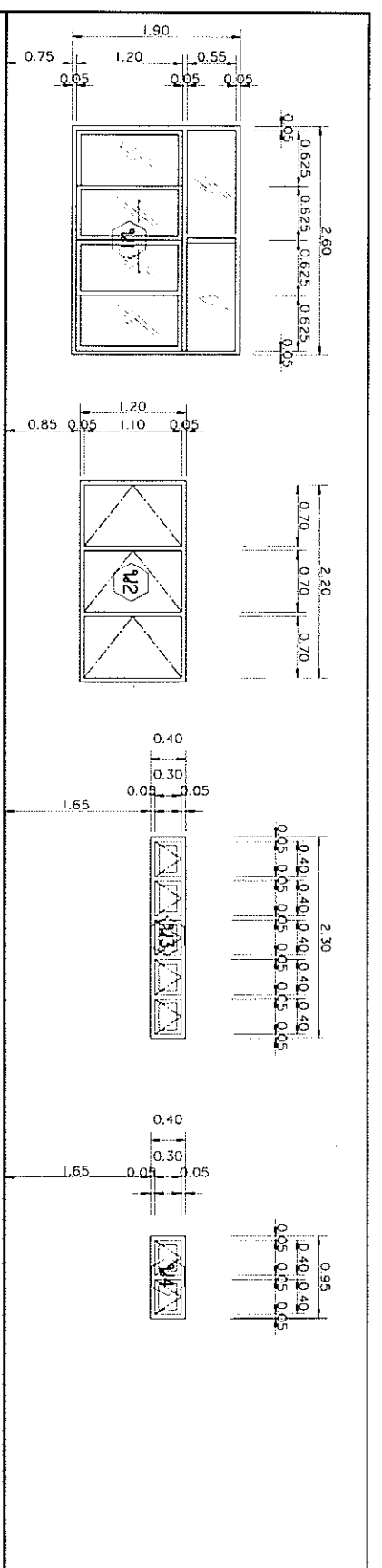
จำนวน 4

วันเดือนปี

หน้า 6 / 2562

หน้า 16

หน้า 4
 SCALE 1 : 100

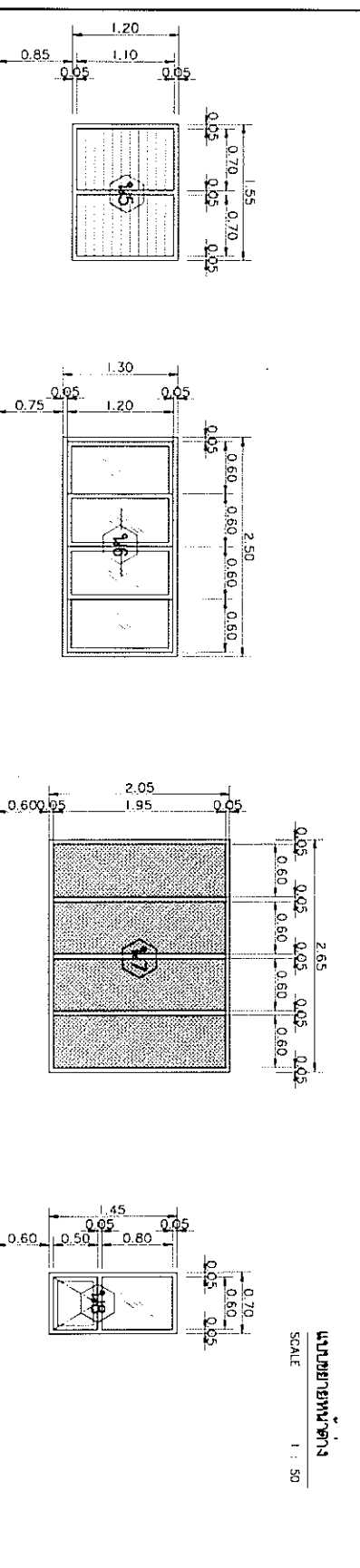


ลักษณะงาน หน้าต่างบานเลื่อนแบบเปิดซ้าย
 งาน วัสดุอลูมิเนียม 2"x4" สีเทา ขนาด 1.5 มม.
 กรอบบาน วัสดุอลูมิเนียม 1 1/2"x4" สีเทา ขนาด 1.5 มม.
 บาน กระจกใส สีเขียว ขนาด 5 มม. ติดตั้งตามมาตรฐาน บาน
 อุปกรณ์ ความเป็นมาตรฐานการติดตั้ง

ลักษณะงาน หน้าต่างบานเปิด
 งาน ไม้เนื้อแข็ง 2"x4" ทุกลูก
 กรอบบาน ไม้เนื้อแข็ง 2"x4" ทุกลูก
 บาน ไม้เนื้อแข็ง ทุกลูกบานข้างกระจก ทุกลูก
 อุปกรณ์ ความเป็นมาตรฐานการติดตั้ง แบบผสมผสาน

ลักษณะงาน หน้าต่างบานกระจก 5 ช่อง
 งาน ไม้เนื้อแข็ง 2"x4" ทุกลูก
 กรอบบาน ไม้เนื้อแข็ง 3/4" x 2" ทุกลูก
 บาน กระจกทึบ ขนาด 5 มม. ติดตั้งตามมาตรฐาน บาน
 อุปกรณ์ ความเป็นมาตรฐานการติดตั้ง แบบผสมผสาน

ลักษณะงาน หน้าต่างบานกระจก 2 ช่อง
 งาน ไม้เนื้อแข็ง 2"x4" ทุกลูก
 กรอบบาน ไม้เนื้อแข็ง 3/4" x 2" ทุกลูก
 บาน กระจกทึบ ขนาด 5 มม. ติดตั้งตามมาตรฐาน บาน
 อุปกรณ์ ความเป็นมาตรฐานการติดตั้ง แบบผสมผสาน



แบบขยายหน้าต่าง
 SCALE 1 : 50

ลักษณะงาน หน้าต่างบานเปิดแบบรับลม
 งาน ไม้เนื้อแข็ง 2"x4" ทุกลูก
 กรอบบาน ไม้เนื้อแข็ง 2"x4" ทุกลูก
 บาน กระจกใส สีเขียว ขนาด 5 มม. ติดตั้งตามมาตรฐาน บาน
 อุปกรณ์ ความเป็นมาตรฐานการติดตั้ง

ลักษณะงาน หน้าต่างบานเลื่อน
 งาน วัสดุอลูมิเนียม 2"x4" สีเทา ขนาด 1.5 มม.
 กรอบบาน วัสดุอลูมิเนียม 1 1/2"x4" สีเทา ขนาด 1.5 มม.
 บาน กระจกใส สีเขียว ขนาด 5 มม. ติดตั้งตามมาตรฐาน บาน
 อุปกรณ์ ความเป็นมาตรฐานการติดตั้ง

ลักษณะงาน หน้าต่างบานกระจก PVC
 งาน วัสดุอลูมิเนียม 2"x4" สีเทา ขนาด 1.5 มม.
 กรอบบาน วัสดุอลูมิเนียม 1 1/2"x4" สีเทา ขนาด 1.5 มม.
 บาน กระจกใส สีเขียว ขนาด 5 มม. ติดตั้งตามมาตรฐาน บาน
 อุปกรณ์ ความเป็นมาตรฐานการติดตั้ง

ลักษณะงาน หน้าต่างบานกระจก 4 ช่อง
 งาน ไม้เนื้อแข็ง 2"x4" สีเทา ขนาด 1.5 มม.
 กรอบบาน ไม้เนื้อแข็ง 1 1/2"x4" สีเทา ขนาด 1.5 มม.
 บาน กระจกใส สีเขียว ขนาด 5 มม. ติดตั้งตามมาตรฐาน บาน
 อุปกรณ์ ความเป็นมาตรฐานการติดตั้ง



สถาปนิก
 วิศวกร
 วิศวกรควบคุมระบบปรับอากาศ

โครงการ
 อาคารสำนักงาน

ผู้ตรวจ
 วิศวกร

นายวิชาญ คำวณิช
 วิศวกรควบคุมระบบปรับอากาศ

นายสุวิทย์ วัฒนกุล
 วิศวกรควบคุมระบบปรับอากาศ

นายสุวิทย์ วัฒนกุล
 วิศวกรควบคุมระบบปรับอากาศ

นายสุวิทย์ วัฒนกุล
 วิศวกรควบคุมระบบปรับอากาศ

นายสุวิทย์ วัฒนกุล
 วิศวกรควบคุมระบบปรับอากาศ

นายสุวิทย์ วัฒนกุล
 วิศวกรควบคุมระบบปรับอากาศ

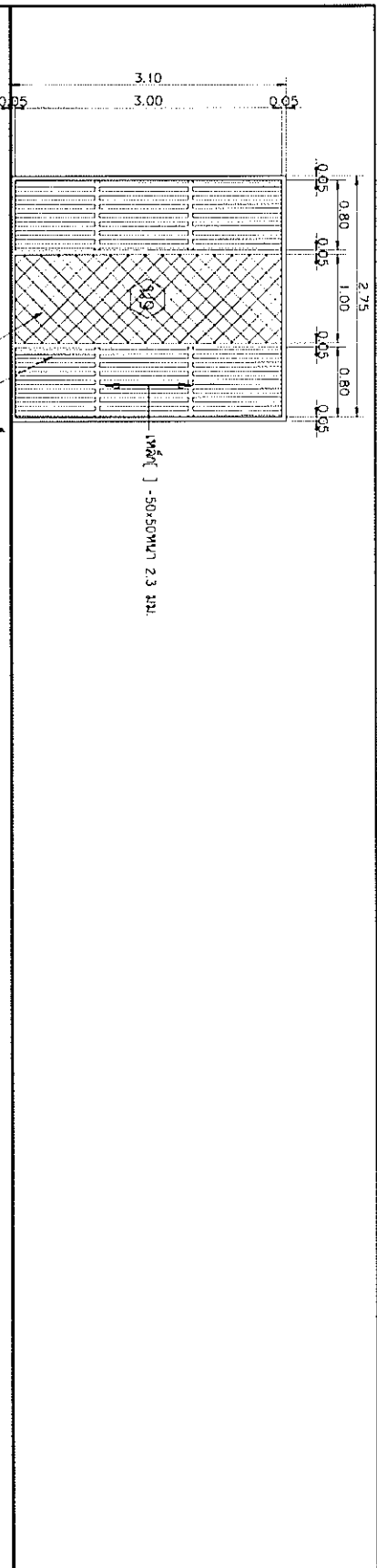
นายสุวิทย์ วัฒนกุล
 วิศวกรควบคุมระบบปรับอากาศ

นายสุวิทย์ วัฒนกุล
 วิศวกรควบคุมระบบปรับอากาศ

นายสุวิทย์ วัฒนกุล
 วิศวกรควบคุมระบบปรับอากาศ

นายสุวิทย์ วัฒนกุล
 วิศวกรควบคุมระบบปรับอากาศ

นายสุวิทย์ วัฒนกุล
 วิศวกรควบคุมระบบปรับอากาศ



ใต้ถุนอาคาร
 ผนัง 2"x4" หนา 3.2 มม.
 หนา

119
 120
 121
 122
 123
 124
 125
 126
 127
 128
 129
 130
 131
 132
 133
 134
 135
 136
 137
 138
 139
 140
 141
 142
 143
 144
 145
 146
 147
 148
 149
 150
 151
 152
 153
 154
 155
 156
 157
 158
 159
 160
 161
 162
 163
 164
 165
 166
 167
 168
 169
 170
 171
 172
 173
 174
 175
 176
 177
 178
 179
 180
 181
 182
 183
 184
 185
 186
 187
 188
 189
 190
 191
 192
 193
 194
 195
 196
 197
 198
 199
 200

มาตรฐานอาคาร
 SCALE 1 : 50

อนุมัติโดย วิศวกร
 ส.ร. 7158



สถาปนิก
 วิศวกร

วิศวกร
 วิศวกร
 วิศวกร

วิศวกร
 วิศวกร

วิศวกร
 วิศวกร

วิศวกร
 วิศวกร

วิศวกร
 วิศวกร

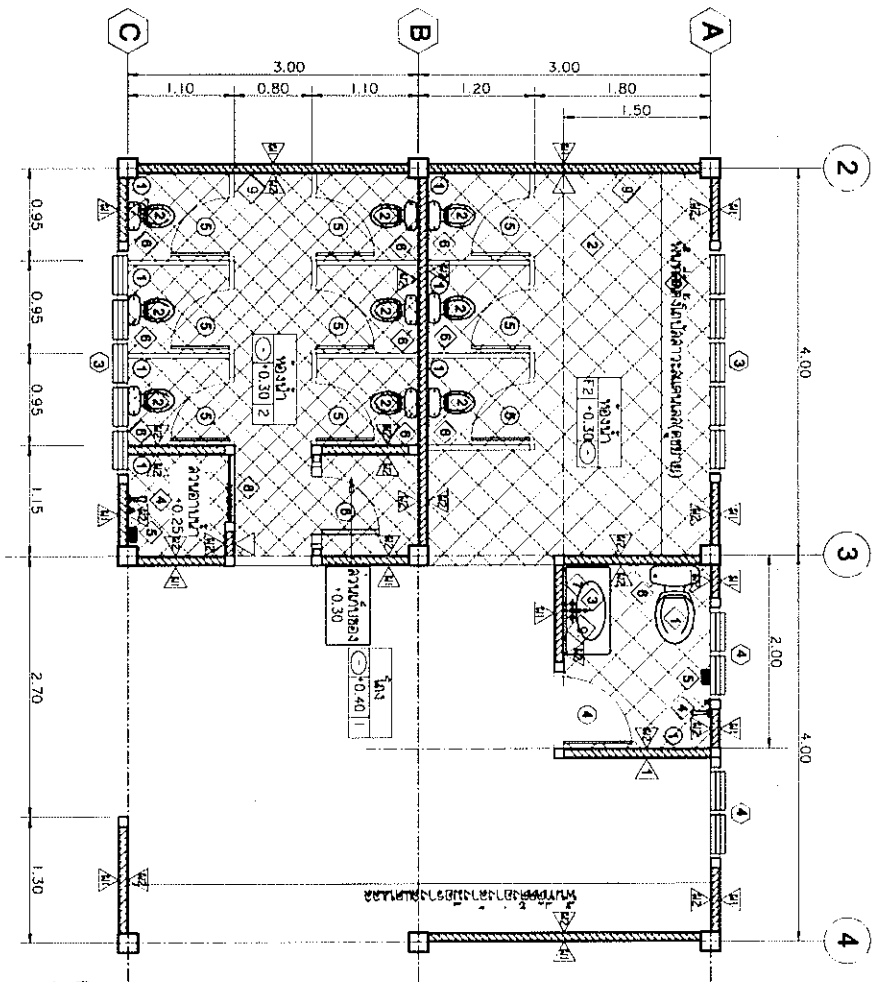
วิศวกร
 วิศวกร

วิศวกร
 วิศวกร

วิศวกร
 วิศวกร

วิศวกร
 วิศวกร

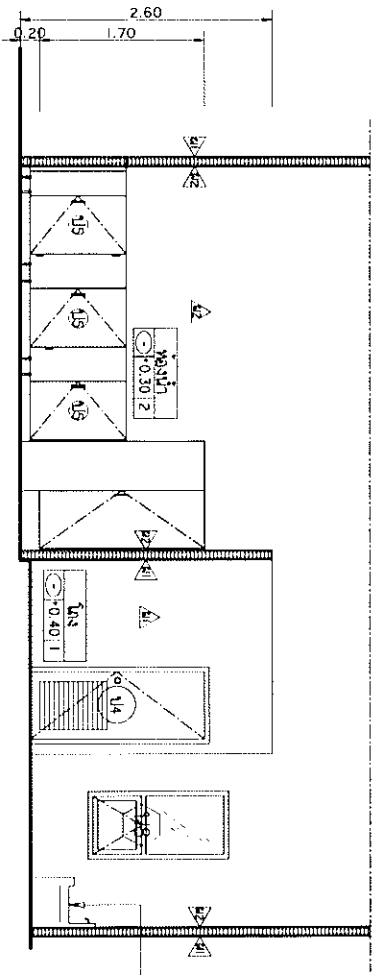
วิศวกร
 วิศวกร



แบบขยายห้องเช่า
SCALE 1 : 50

รายการวัสดุที่ใช้ทำ

1. วัสดุนิรมักรานแบบบดสีรองพื้นพร้อมถังพักน้ำ สีและรุ่นกำหนดภายหลังและ
สัปดาห์ละครั้ง
2. วัสดุนิรมักรานแบบบดสีรองพื้นพร้อมถังพักน้ำ สีและรุ่นกำหนดภายหลัง
และสัปดาห์ละครั้ง
3. วัสดุสีรองพื้น สีและรุ่นกำหนดภายหลัง
4. วัสดุสีรองพื้น สีและรุ่นกำหนดภายหลัง
5. วัสดุสีรองพื้น สีและรุ่นกำหนดภายหลัง
6. วัสดุสีรองพื้น สีและรุ่นกำหนดภายหลัง
7. วัสดุสีรองพื้น สีและรุ่นกำหนดภายหลัง
8. วัสดุสีรองพื้น สีและรุ่นกำหนดภายหลัง
9. วัสดุสีรองพื้น สีและรุ่นกำหนดภายหลัง
10. วัสดุสีรองพื้น สีและรุ่นกำหนดภายหลัง



รูปตัดห้องเช่า
SCALE 1 : 50

พื้นที่จอดรถสำหรับรถจักรยานยนต์

นายกิติกร วัชรวิชัย ช่างภาพ
ส.ย. 7158



เทศบาลเมืองปากน้ำ
กองช่าง

โครงการ

ก่อสร้างอาคารศูนย์พัฒนาเด็กเล็ก
เทศบาลเมืองปากน้ำ

สำรวจ

นายวิชาญ คำวงษ์

นายวิชาญ คำวงษ์

นายวิชาญ คำวงษ์

นายวิชาญ คำวงษ์

นายวิชาญ คำวงษ์

นายวิชาญ คำวงษ์

นายวิชาญ คำวงษ์

นายวิชาญ คำวงษ์

นายวิชาญ คำวงษ์

นายวิชาญ คำวงษ์

นายวิชาญ คำวงษ์

นายวิชาญ คำวงษ์

นายวิชาญ คำวงษ์

นายวิชาญ คำวงษ์

นายวิชาญ คำวงษ์

6 / 2562

20



เทศบาลเมืองบึงกาฬ
กองช่าง

โครงการ
ก่อสร้างอาคารศูนย์พัฒนาเด็กเล็ก
เทศบาลเมืองบึงกาฬ

สำรวจ

นายพัลลภ คำสิงห์
วิศวกร

เขียนแบบ

นายสุวิทย์ วัฒนภา
วิศวกร

ตรวจแบบ

นางอภิญญา วัฒนภา
วิศวกร

ตรวจสถาปัตย์

นายอภิชาติ พงษ์พันธุ์
วิศวกร

เห็นชอบ

นายสุชาติ นันทชัย
วิศวกร

อนุมัติ

นายธีรศักดิ์ วัฒนภา
นายกเทศมนตรีเมืองบึงกาฬ

ออกแบบ

นายชัชวาลย์

แบบขยายร่าง

วัน/เดือน/ปี

หน้าต่อที่

หน้า

6 / 2562

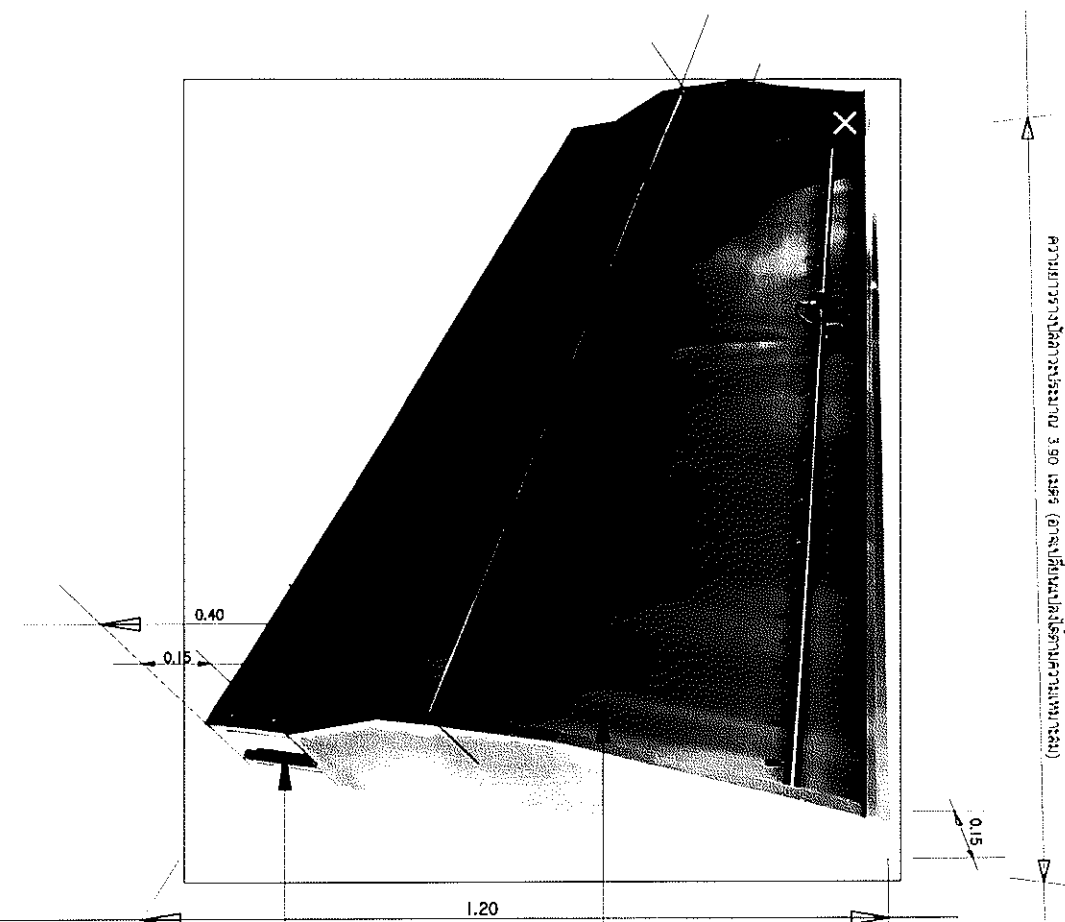
24

แบบขยายร่างได้ค่าจริงรูป Not To SCALE

นายกิตติชัย ชวากานนท์
ศร. 7158

ขนาดจริงบนกระดาษ

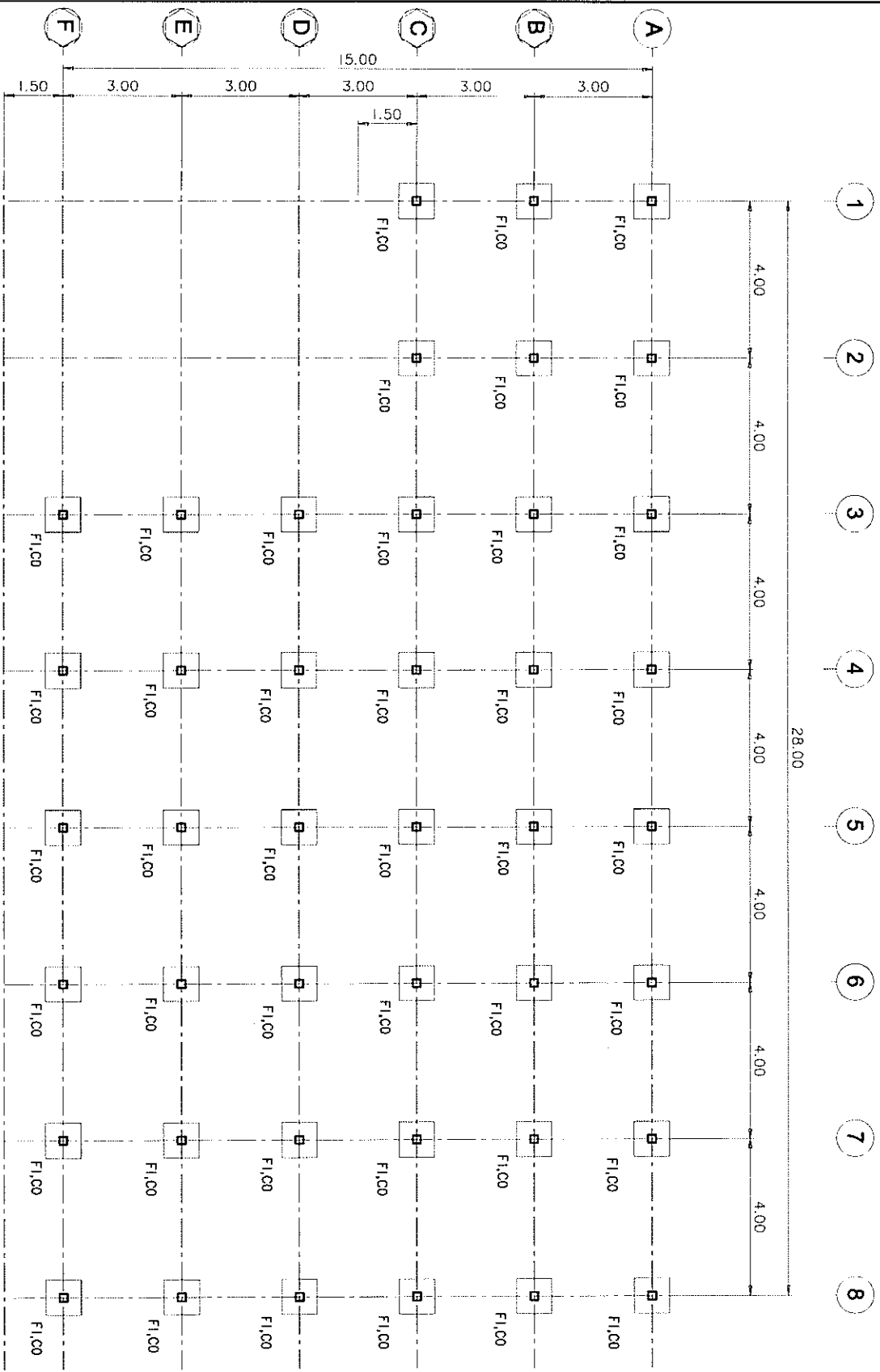
บันไดขนาดสูงทศม. 316 พน. 1.2 มท.



ความกว้างโถงวางประมาณ 3.90 เมตร (อาจใช้ขนาดได้ตามความเหมาะสม)

หมายเหตุ :

ร่างได้ค่าจริงบนกระดาษ ทศม. 316 รูปบนแบบจะบอกรายละเอียดของความเหมาะสม โดยผู้รับจ้างต้องเสนอรูปแบบและขนาดให้ดูค่าประมาณและขอความเห็นการก่อสร้างก่อนการก่อสร้าง



นายกิตติชัย ชวภาพนท์
 ส.บ. 7158



สถาปนิก (ชั้นเอก)
 นายกิตติชัย ชวภาพนท์



กรมการช่าง
 กระทรวงมหาดไทย

นายวิชาญ อรรถสิทธิ์
 วิศวกร
 นายวิชาญ อรรถสิทธิ์

นายวิชาญ อรรถสิทธิ์
 วิศวกร
 นายวิชาญ อรรถสิทธิ์

นายวิชาญ อรรถสิทธิ์
 วิศวกร
 นายวิชาญ อรรถสิทธิ์

นายวิชาญ อรรถสิทธิ์
 วิศวกร
 นายวิชาญ อรรถสิทธิ์

นายวิชาญ อรรถสิทธิ์
 วิศวกร
 นายวิชาญ อรรถสิทธิ์

นายวิชาญ อรรถสิทธิ์
 วิศวกร
 นายวิชาญ อรรถสิทธิ์

นายวิชาญ อรรถสิทธิ์
 วิศวกร
 นายวิชาญ อรรถสิทธิ์

นายวิชาญ อรรถสิทธิ์
 วิศวกร
 นายวิชาญ อรรถสิทธิ์

หน้างาน	หน้างาน
6 / 2562	26



นายอภิชาติชัย ขวาทานนท์
สถาปนิก 7158



สถาปัตยกรรมศาสตร์
ภาควิชาสถาปัตย์
มหาวิทยาลัยจุฬาลงกรณ์

ศาสตราจารย์ ดร. อภิชาติชัย ขวาทานนท์
สถาปนิก 7158

นายอภิชาติชัย ขวาทานนท์
สถาปนิก 7158

นายอภิชาติชัย ขวาทานนท์
สถาปนิก 7158

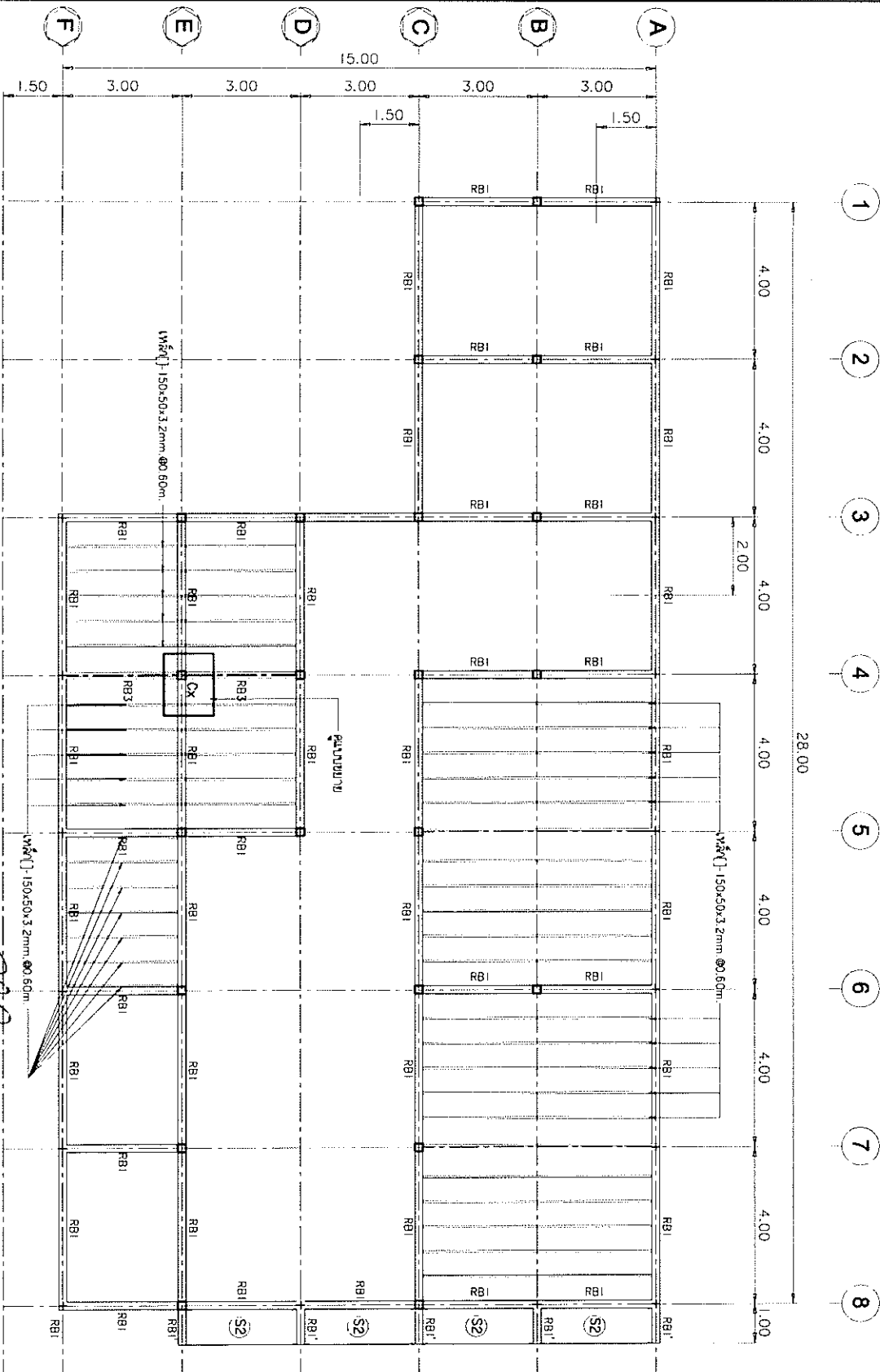
นายอภิชาติชัย ขวาทานนท์
สถาปนิก 7158

นายอภิชาติชัย ขวาทานนท์
สถาปนิก 7158

นายอภิชาติชัย ขวาทานนท์
สถาปนิก 7158

นายอภิชาติชัย ขวาทานนท์
สถาปนิก 7158

นายอภิชาติชัย ขวาทานนท์
สถาปนิก 7158



นายกิตติชัย ชวตานนท์
 ศ.บ. 7158



สำนักงานวิศวกรรม
 6 / 2562



เทศบาลเมืองตาก
 กองช่าง

นางสาวอรุณรุ่งโรจน์
 วิศวกร
 วิศวกรควบคุมและช่างเทคนิค
 เทศบาลเมืองตาก

นางสาวอรุณรุ่งโรจน์

นายสุวิทย์ ชวตานนท์

นายสุวิทย์ ชวตานนท์

นายสุวิทย์ ชวตานนท์

นายสุวิทย์ ชวตานนท์

นายสุวิทย์ ชวตานนท์

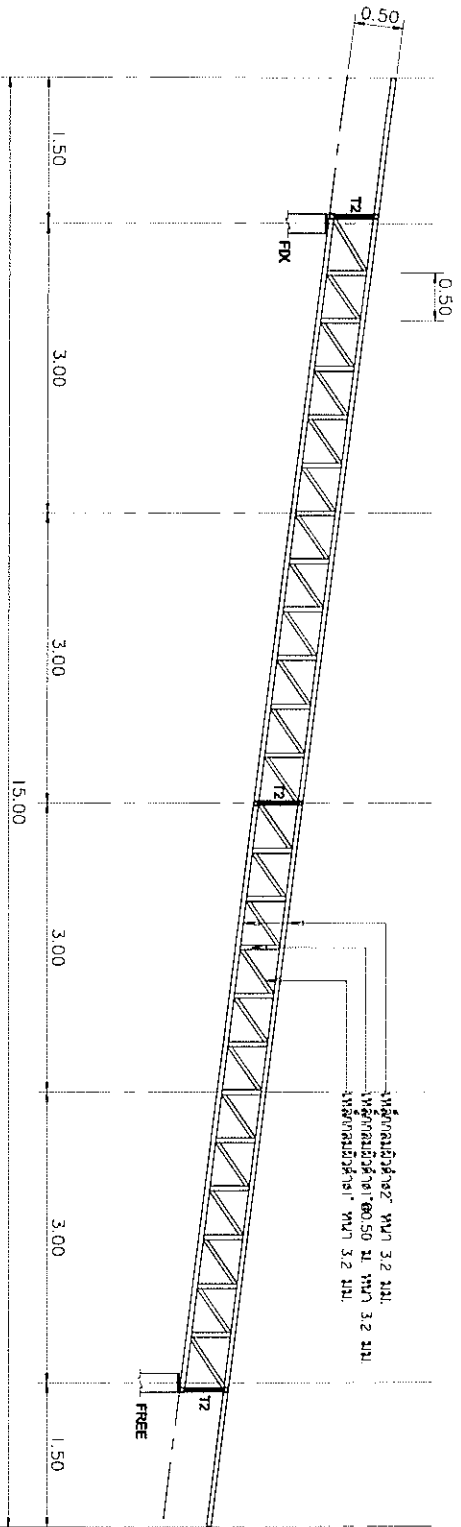
นายสุวิทย์ ชวตานนท์

นายสุวิทย์ ชวตานนท์

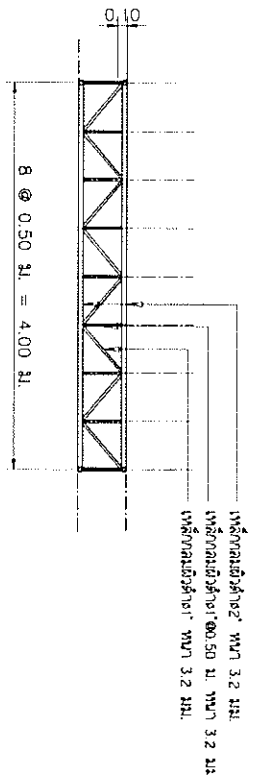
นายสุวิทย์ ชวตานนท์

นายสุวิทย์ ชวตานนท์

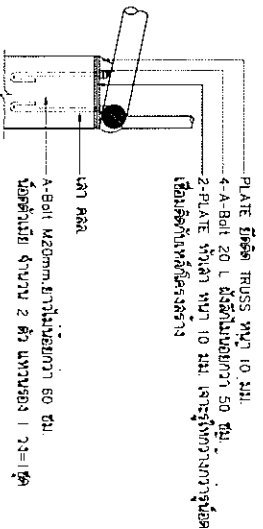
หน้า	6 / 2562
หน้า	28



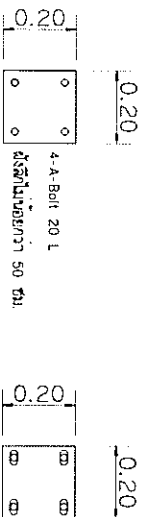
แบบขยาย TRUSS 1
SCALE 1 : 50



แบบขยาย TRUSS 2
SCALE 1 : 50



แบบขยาย ท่อนเสา
SCALE 1 : 10



FIX

FREE

นายคิตติชัย ชวกรานนท์
ร.ร. 7153



สถาบันเทคโนโลยีพระจอมเกล้าเจ้าคุณทหารลาดกระบัง
กองช่าง

โครงการ
ก่อสร้างอาคารศูนย์ผลิตเทคโนโลยี
สถาบันเทคโนโลยีพระจอมเกล้าเจ้าคุณทหารลาดกระบัง

อาจารย์

นายวิชาญ คิ้วทอง

เขียนแบบ

นายศรายุทธ วัฒน

ตรวจสอบ

นายวิชาญ คิ้วทอง

ช่างเขียน

นายวิชาญ คิ้วทอง

นายวิชาญ คิ้วทอง

นายวิชาญ คิ้วทอง

นายวิชาญ คิ้วทอง

นายวิชาญ คิ้วทอง

นายวิชาญ คิ้วทอง

นายวิชาญ คิ้วทอง

นายวิชาญ คิ้วทอง



เทศบาลตำบลบางปลา
กองช่าง

โครงการ
ก่อสร้างอาคารเรียน 5 ชั้น ตีเสาเข็มรากฐานเข็มตอก
เทศบาลตำบลบางปลา

สำรวจ
นายพิไลลา ตาแดง

เขียนแบบ
นายสุราษฎร์ วัฒนภา
นายสุวิทย์ วัฒนภา

ตรวจสอบ
นายสุวิทย์ วัฒนภา

ช่างเทคนิค
นายสุวิทย์ วัฒนภา

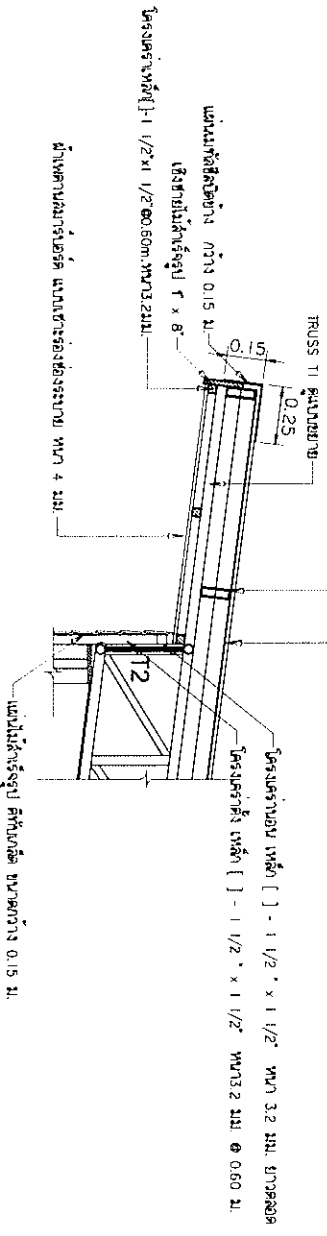
เห็นชอบ
นายสุวิทย์ วัฒนภา

นายสุวิทย์ วัฒนภา

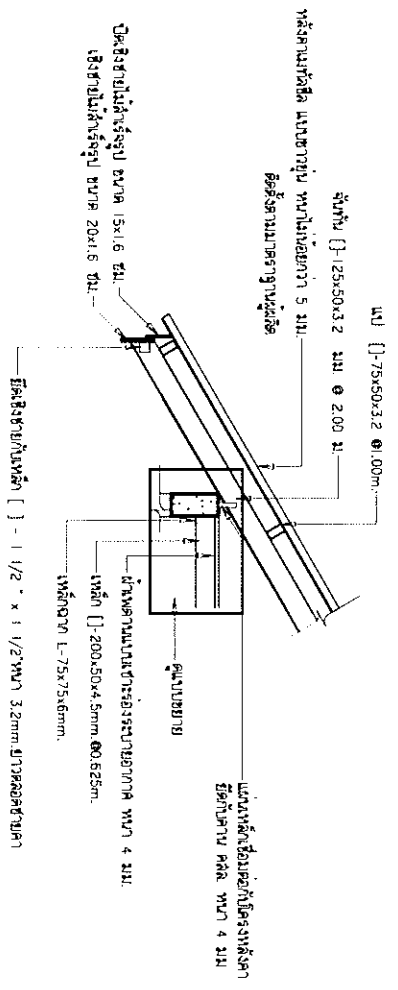
นายสุวิทย์ วัฒนภา

แบบขยาย
หน้าปก
หน้า 6 / 2562

โครงสร้างเข็มตอก ขนาดหน้าตัด 5 มม. ตีเสาเข็มรากฐานเข็มตอก

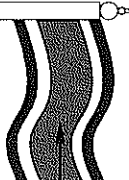


แบบขยาย หลัสดำ 1
SCALE 1 : 50

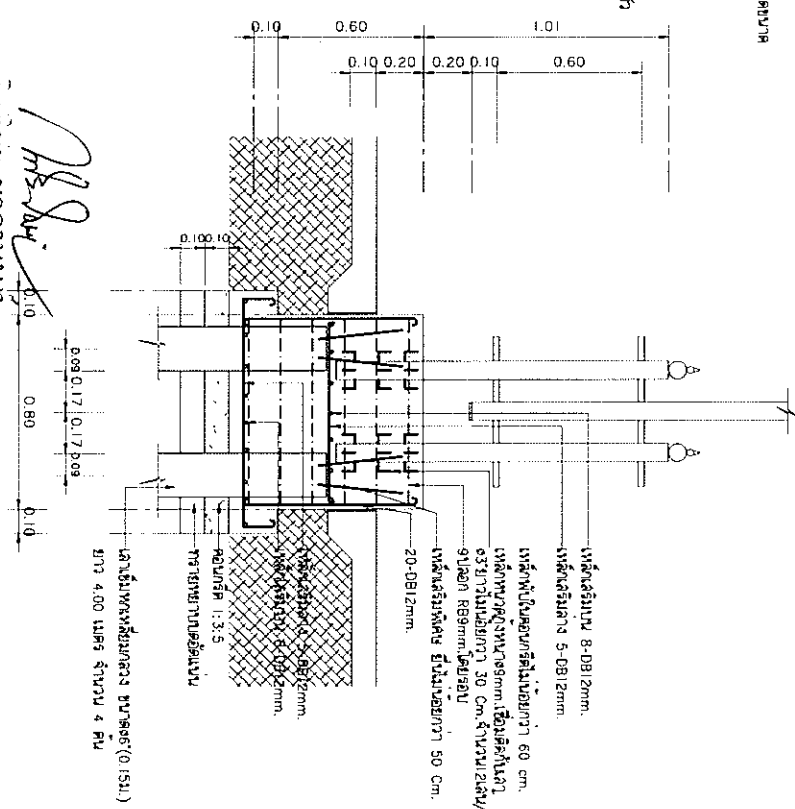
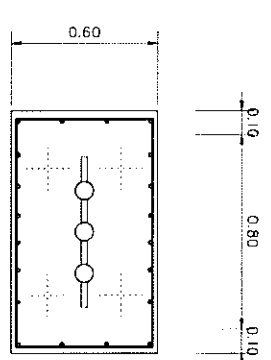
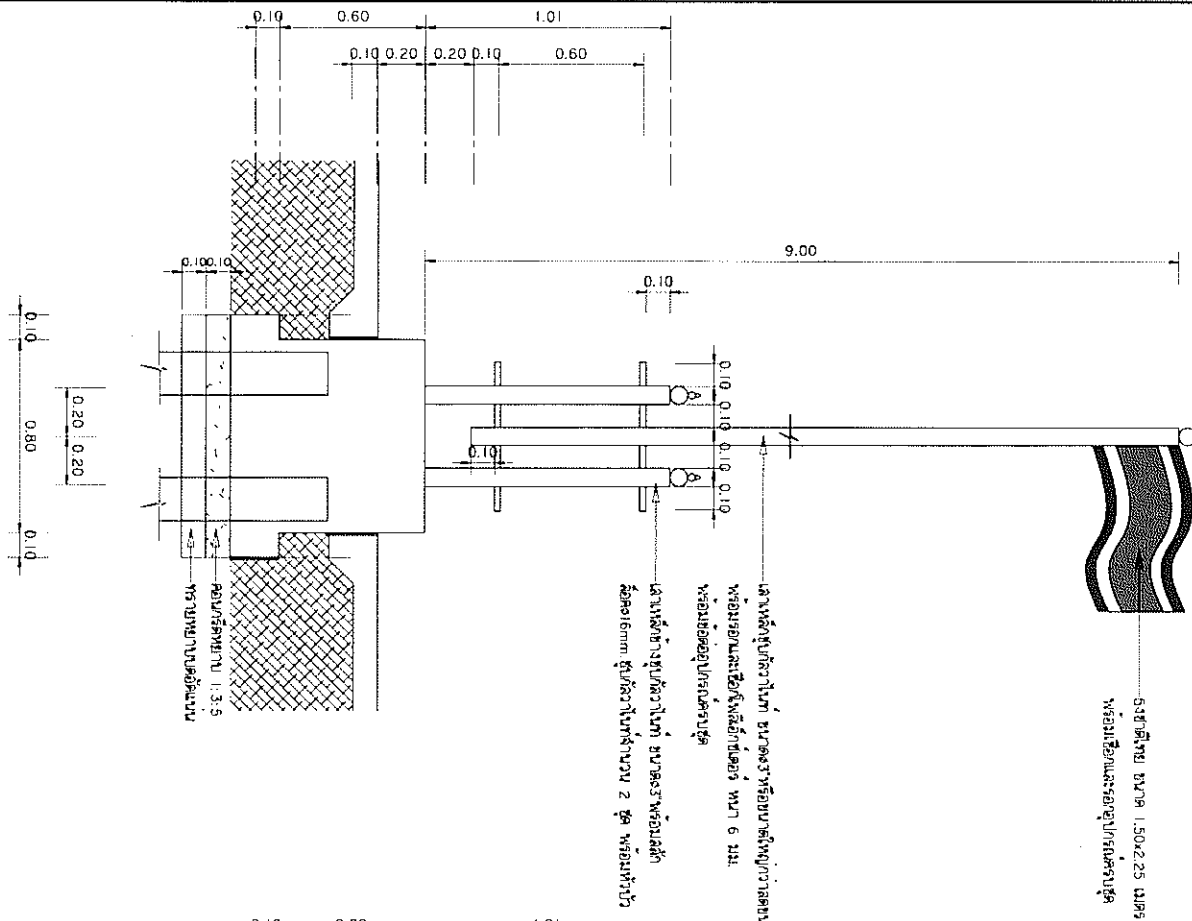


แบบขยาย หลัสดำ 3
SCALE 1 : 50

นายกิตติชัย ชวกรานนท์
ส.บ. 7158



ธงชาติไทย ขนาด 1.50x2.25 เมตร
พร้อมเชือกและตะขอยึดตรึงเสา



นายวิชาญ งามงามนท
ท. 7158

แบบขยายเสาธง SCALE 1:20



เทศบาลเมืองบางไทร
กองช่าง

โครงการ
ก่อสร้างอาคารศูนย์พัฒนาเด็กเล็ก
เทศบาลเมืองบางไทร

สำรวจ
นายพิเชษฐ คำวงษ์

เขียนแบบ
นายคำวูจ วัฒน

ตรวจสอบ
นายสุวิทย์ วัฒน

ตรวจสอบ
นายสุวิทย์ พงษ์พันธุ์

เขียนแบบ
นายสุวิทย์ วัฒน

เขียนแบบ
นายสุวิทย์ วัฒน

เขียนแบบ
นายสุวิทย์ วัฒน

เขียนแบบ
นายสุวิทย์ วัฒน

เขียนแบบ
นายสุวิทย์ วัฒน

หน้า
6 / 2562

หน้า
32



เทพาศึกษาเขตบางตลาด
คลองเต้

โครงการ
ก่อสร้างอาคารศูนย์พัฒนาเด็กเล็ก
เทพาศึกษาเขตบางตลาด

คำร้อง
นายสุวิมล คำวารี

เขียนแบบ
นายสุวิมล คำวารี

ตรวจสอบ
นายสุวิมล คำวารี

ตรวจสอบ
นายสุวิมล คำวารี

ตรวจสอบ
นายสุวิมล คำวารี

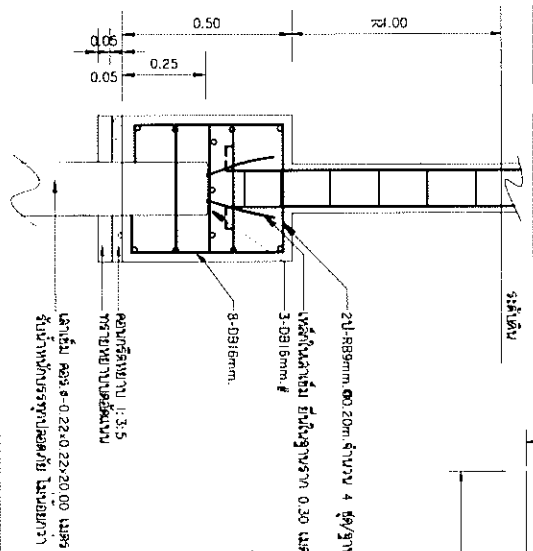
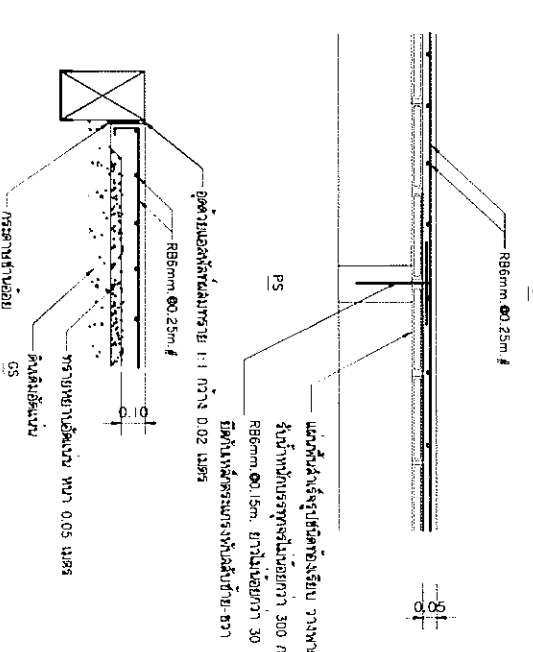
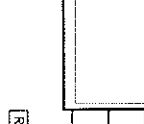
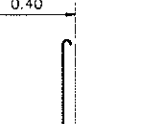
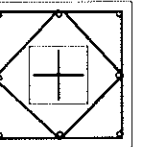
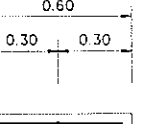
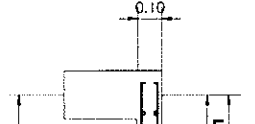
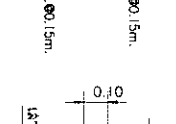
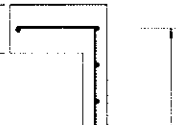
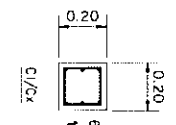
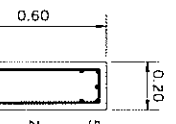
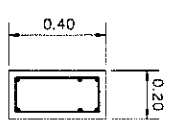
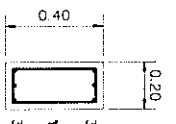
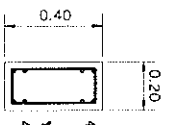
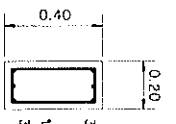
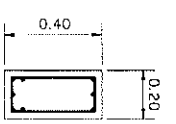
ตรวจสอบ
นายสุวิมล คำวารี

ตรวจสอบ
นายสุวิมล คำวารี

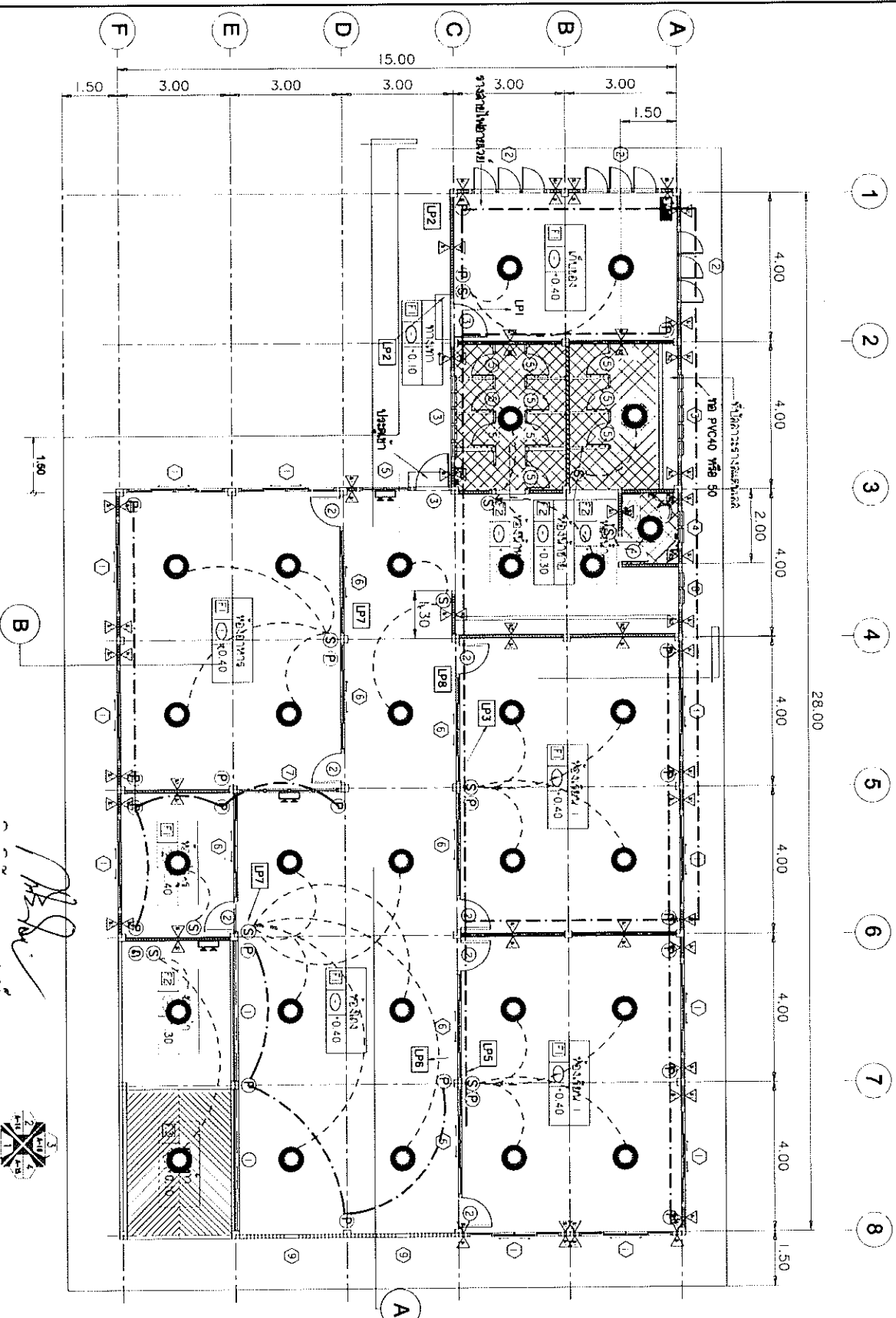
ตรวจสอบ
นายสุวิมล คำวารี

ตรวจสอบ
นายสุวิมล คำวารี

เลขที่	หน้า
6 / 2562	33



นายสุวิมล คำวารี
ร.ท. 7158



นายศักดิ์ชัย ชวกรานนท์
 รหัส: 7158



สถาปนิกชั้นสองชั้นต้น

แปลนไฟฟ้า
 SCALE 1 : 100



เทศบาลตำบลบางปลา
 กองช่าง

โครงการ
 ก่อสร้างอาคารศูนย์พัฒนาเด็กเล็ก
 ตำบลบางปลาบางปลา

อาจารย์
 นายพิพัฒน์ ศรีธรรม
 นายก อบจ. บางปลา

นายประจักษ์ วัฒนวิทย์
 นายก อบจ. บางปลา

นายประจักษ์ วัฒนวิทย์
 นายก อบจ. บางปลา

นายประจักษ์ วัฒนวิทย์
 นายก อบจ. บางปลา

นายประจักษ์ วัฒนวิทย์
 นายก อบจ. บางปลา

นายประจักษ์ วัฒนวิทย์
 นายก อบจ. บางปลา

แบบร่างที่	หน้า
6 / 2562	34

หมายเหตุ : รายการประกอบแบบไฟฟ้า

1. ภาชนะใส่สายไฟฟ้าภายในอาคารทั้งหมด ภาชนะที่ใช้เส้นใยพลาสติก PVC เส้นสูง หนา 18 มม. Box ฝังยาวหลายโหลเมตรสู่รายการประมาณราคาประกอบ มีดวยลวดยึดทุกระยะ 1.50 เมตรหรือตามความเหมาะสมและสวยงาม

2. สายไฟสำหรับวงรอบยี่ห้อทั้งหมดเท่ากันชนิดให้ด้วย ขนาดตามมาตรฐานของสายไฟฟ้าส่วนภูมิภาค

3. ขนาดการเดินสายให้หุ้มหรือบดหุ้มท่อพลาสติกต่าง ๆ ตามที่ขอไว้ในแบบนั้น เป็นที่ยอมรับหรือแนวทางที่สถาปนิกกำหนดเท่านั้น ซึ่งสามารถเปลี่ยนแปลงได้ตามความเหมาะสม ที่เจ้าของโครงการบริหารงาน และช่างที่ปฏิบัติงานเมื่อได้รับความเห็นชอบจากผู้ควบคุมงาน และคณะกรรมการตรวจรับงานจากผู้นับบัญชี


4. ระบบไฟฟ้าของอาคารกรณีผู้ควบคุม ผู้รับจ้างต้องทำการออกแบบให้เป็นไปตามมาตรฐานของสายไฟฟ้าส่วนภูมิภาค และนำผลออกความเห็นชอบก่อนที่จะดำเนินการ

5. ผู้รับจ้างจะต้องมีวิศวกรประจำโครงการควบคุมและดูแลข้อบกพร่องการตรวจรับงานและดำเนินการตามงาน พิจารณาอนุมัติต่อหน้าเจ้าพนักงานหรือตั้งระบบไฟฟ้าภายในอาคาร

6. ผู้รับจ้างจะต้องจัดหาท่อร้อยสายหรือท่อร้อยสายชนิดอื่น ๆ วัสดุ ฟิล์ม ในงานของสถาปนิกช่างควบคุมงานพร้อมทั้งขอความเห็นชอบก่อนดำเนินการก่อนลงมืองาน

สัญลักษณ์และเครื่องหมายแบบไฟฟ้า

- Ⓜ = ลังถังฝังฝัง ขนาด
- ☑ = ตู้ควบคุมไฟฟ้า
- Ⓢ = สวิตช์ไฟ
- Ⓟ = ปลั๊กไฟและภาชนะใส่สายไฟฟ้า
- Ⓛ = โคมไฟหลอดไฟ LED E27 ขนาด 0.32x0.20x0.13-1.5W
- Ⓛ = ไฟฉุกเฉิน


 นายกิตติชัย ชากานนท์
 ต.ท. 7158



เทศบาลตำบลบางเสาะ

กองช่าง

โครงการ
ก่อสร้างอาคารศูนย์พัฒนาเด็กเล็ก
เทศบาลตำบลบางเสาะ

สำรวจ
นายพัลลภ ศาวเรือง

เขียนแบบ
นายสุวิทย์ วัฒนาศาสตร์

ตรวจสอบ
นายสุวิทย์ วัฒนาศาสตร์

นายประสิทธิ์ วัฒนชัย

นางสาวสุวิทย์ วัฒนาศาสตร์

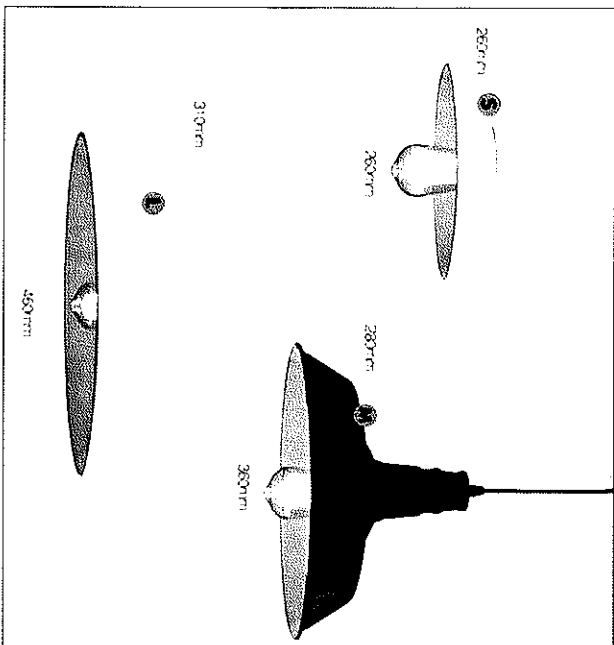
นายอภิชาติ พงษ์พันธุ์

นายประสิทธิ์ วัฒนชัย

นายสุวิทย์ วัฒนาศาสตร์

ชื่อแบบ
รายการประกอบแบบไฟฟ้า

รับ/เดือน/ปี



เทศบาลตำบลบางปลา
กองช่าง

โครงการ
ก่อสร้างอาคารศูนย์พัฒนาเด็กเล็ก
เทศบาลตำบลบางปลา

สำรวจ
[Signature]

นายทีผล ดาวเรือง
ช่าง

นายสุภาว วัฒนทา
ช่าง

นายอภิศักดิ์ วัฒนทา
ช่าง

นายอภิศักดิ์ วัฒนทา
ช่าง

นายอภิศักดิ์ วัฒนทา
ช่าง

นายอภิศักดิ์ วัฒนทา
ช่าง

นายอภิศักดิ์ วัฒนทา
ช่าง

นายอภิศักดิ์ วัฒนทา
ช่าง

นายอภิศักดิ์ วัฒนทา
ช่าง

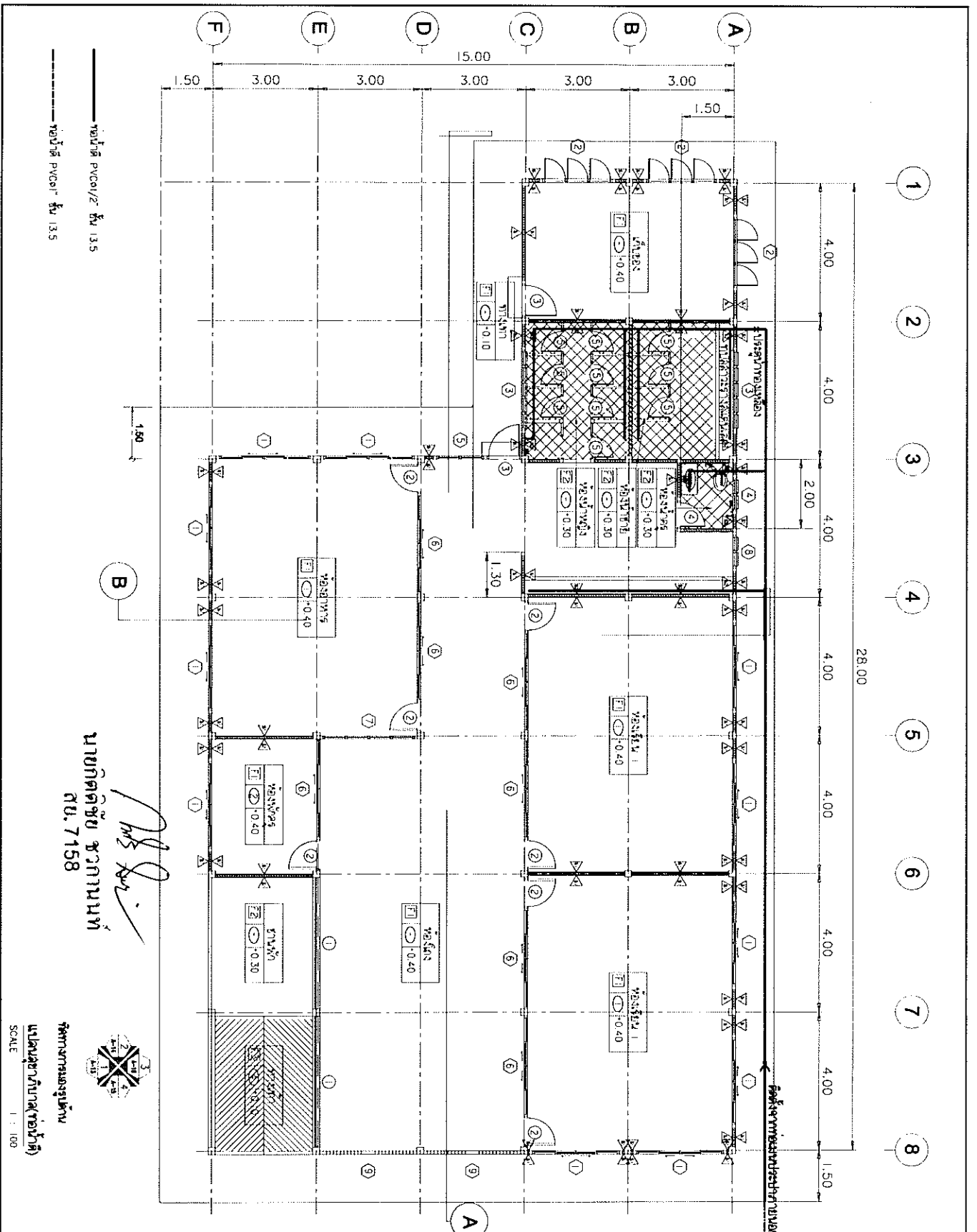
นายอภิศักดิ์ วัฒนทา
ช่าง

นายอภิศักดิ์ วัฒนทา
ช่าง

แบบร่าง	หน้า
6 / 2562	36

นายอภิศักดิ์ วัฒนทา
สย. 7158

แบบขยายลงในแผ่นกระดาษ
NOT TO SCALE



หนาที่ 13.5
 หนาที่ 13.5
 หนาที่ 13.5

นายคตศิษฐ์ ขวากานนท์
 กบ. 7158



วิศวกรสถาปัตย์
 นายคตศิษฐ์ ขวากานนท์
 SCALE 1 : 100



สถาปนิก
คตศิษฐ์ ขวากานนท์

วิศวกร
 นายคตศิษฐ์ ขวากานนท์
 วิศวกรสถาปัตย์

วิศวกร
 นายคตศิษฐ์ ขวากานนท์
 วิศวกรโยธา

วิศวกร
 นายคตศิษฐ์ ขวากานนท์
 วิศวกรโยธา

วิศวกร
 นายคตศิษฐ์ ขวากานนท์
 วิศวกรโยธา

วิศวกร
 นายคตศิษฐ์ ขวากานนท์
 วิศวกรโยธา

วิศวกร
 นายคตศิษฐ์ ขวากานนท์
 วิศวกรโยธา

วิศวกร
 นายคตศิษฐ์ ขวากานนท์
 วิศวกรโยธา

วิศวกร
 นายคตศิษฐ์ ขวากานนท์
 วิศวกรโยธา

หมายเลข	หน้า
6 / 2562	37



กรมทรัพยากรธรรมชาติและสิ่งแวดล้อม
กองช่าง

โครงการ
ก่อสร้างอาคารศูนย์พัฒนาฯ
เทศบาลเมืองบึงกาฬ

ผู้ตรวจ
นายไพฑูริย์ ชาติเรือง

ผู้ออกแบบ
นายประจักษ์ วัฒนกุล

นายประจักษ์ วัฒนกุล

นายประจักษ์ วัฒนกุล

นายประจักษ์ วัฒนกุล

นายประจักษ์ วัฒนกุล

นายประจักษ์ วัฒนกุล

นายประจักษ์ วัฒนกุล

นายประจักษ์ วัฒนกุล

นายประจักษ์ วัฒนกุล

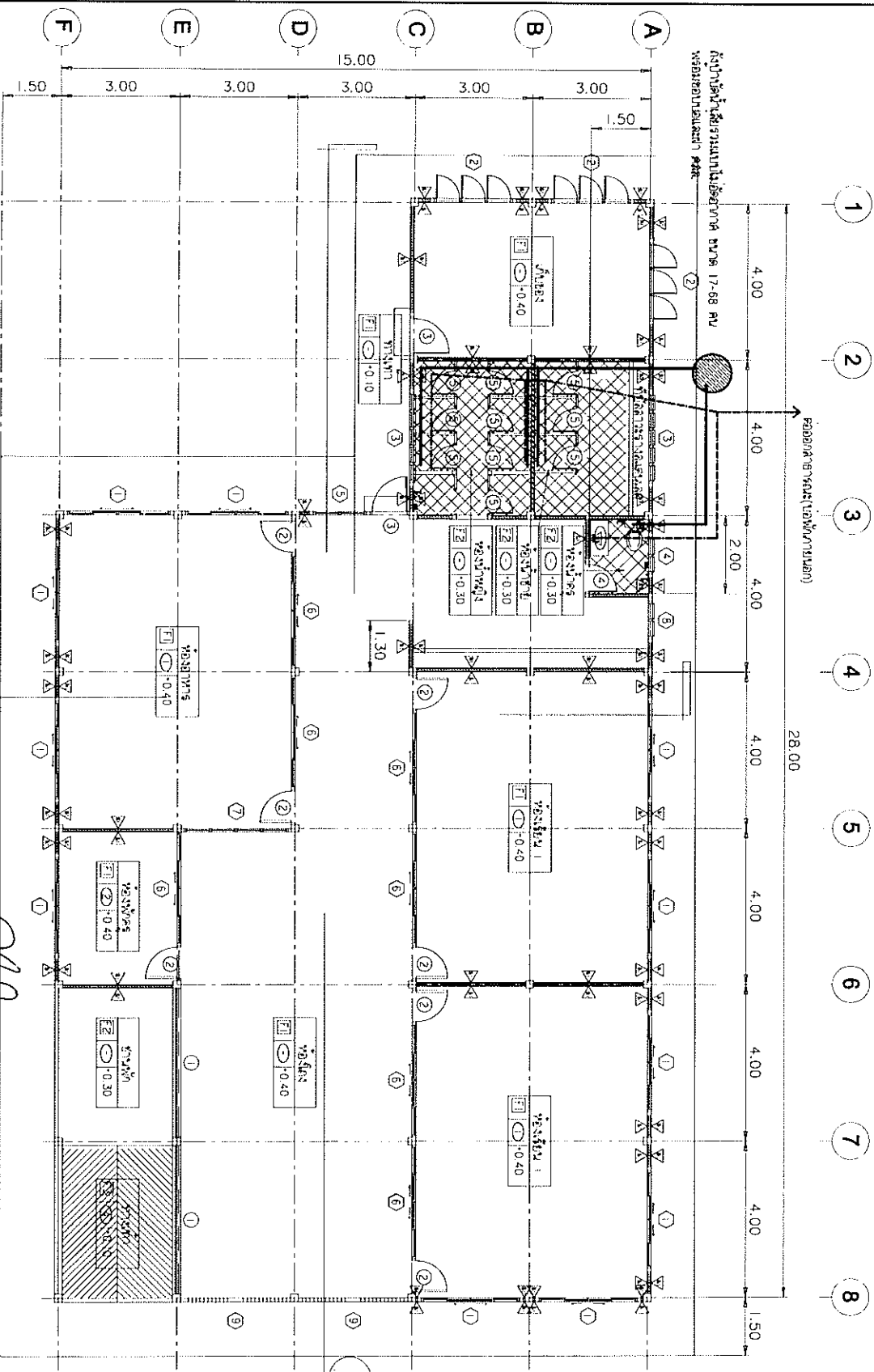
นายประจักษ์ วัฒนกุล

นายประจักษ์ วัฒนกุล

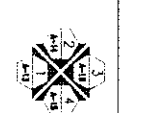
นายประจักษ์ วัฒนกุล

นายประจักษ์ วัฒนกุล

นายประจักษ์ วัฒนกุล



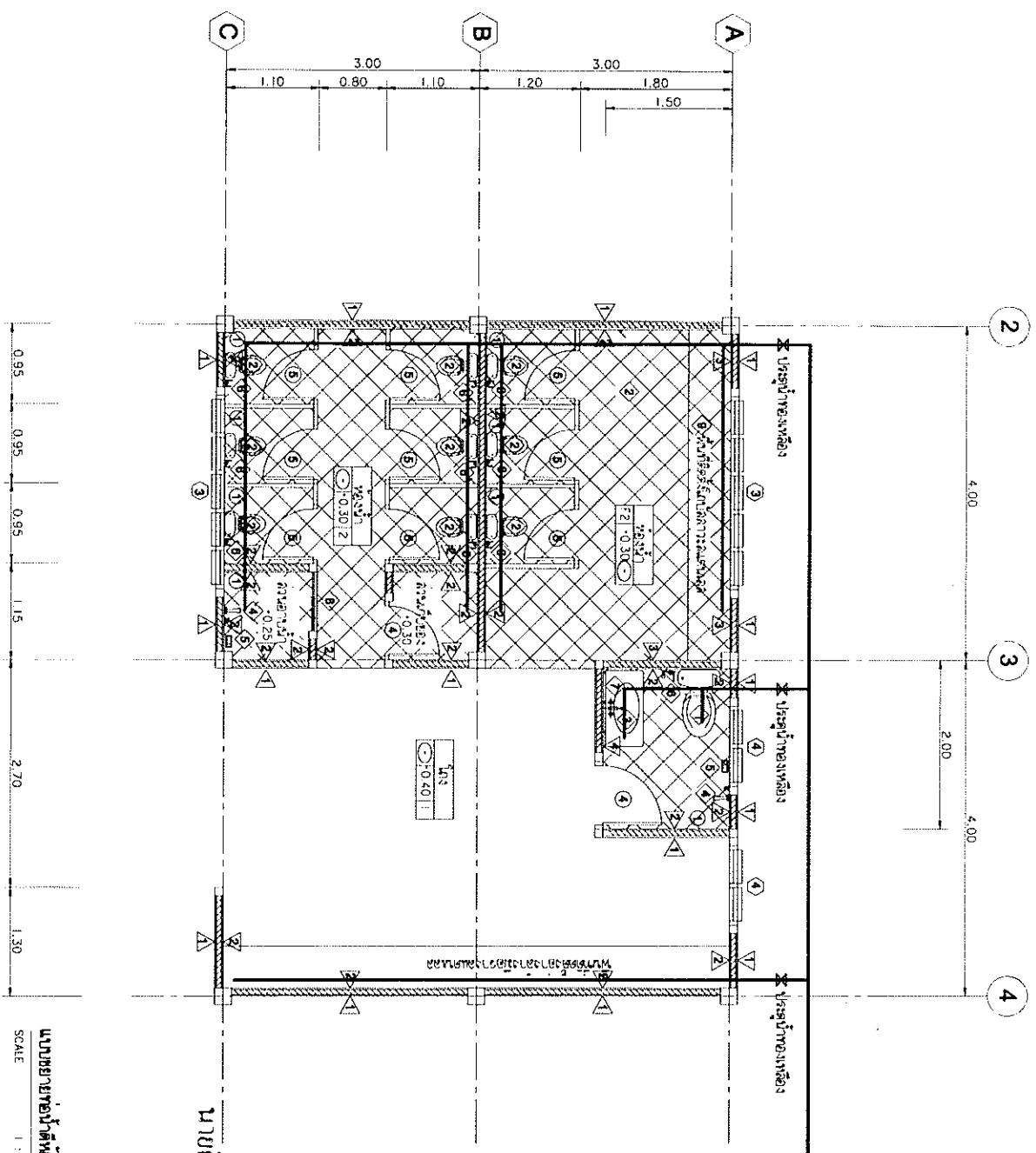
นายอภิชาติชัย ชวกรานนท์
วิ. 747C



โครงสร้างทำ PVC-C หนา 8.5
โครงสร้างทำ PVC-C หนา 8.5

จัดทำจากแบบร่าง
แบบสถาปัตย์ (ก่อสร้าง)

หน้างานที่	หน้างานที่
6 / 2562	38



แบบขยายข้อที่ห้องง่า
SCALE 1 : 50

นายกิตติชัย อรรถานนท์
ศ.บ. 7158



กรมการศึกษานอกโรงเรียน
กองช่าง

นางสาวดารุณี นิลนาคดี
สถาปนิกชำนาญการ

นางพัชราภา ศาตราเรือง
สถาปนิก

นางสาวอรุณ วัฒนเวท
สถาปนิก

นางสาวอุบล วัฒนเวท
สถาปนิก

นายอภิชาติ พงษ์พันธุ์
ช่างเขียน

นายสุภัท ธรรมชัย
ช่างเขียน

นายสุวิทย์ วัฒนชัย
ช่างเขียน

แบบขยายข้อที่ห้องง่า

วันที่ 6 / 2562

หน้าตัด PVCB/2" ชั้น 13.5
หน้าตัด PVCB/1" ชั้น 13.5



สถาปัตยกรรมศาสตร์
ภาควิชาสถาปัตย์
กองช่าง

โครงการ
ก่อสร้างอาคารศูนย์พัฒนาเด็กเล็ก
เทศบาลตำบลบางปลา

สำรวจ
นายวิชาญ ศาตราสิงห์

เขียนแบบ
นายศุภชัย ฐิตานนท์

ตรวจสอบ
นายปริญญา วัฒนกุล

นายวิชาญ ศาตราสิงห์
ประธาน

นายศุภชัย ฐิตานนท์
รองประธาน

นายปริญญา วัฒนกุล
กรรมการ

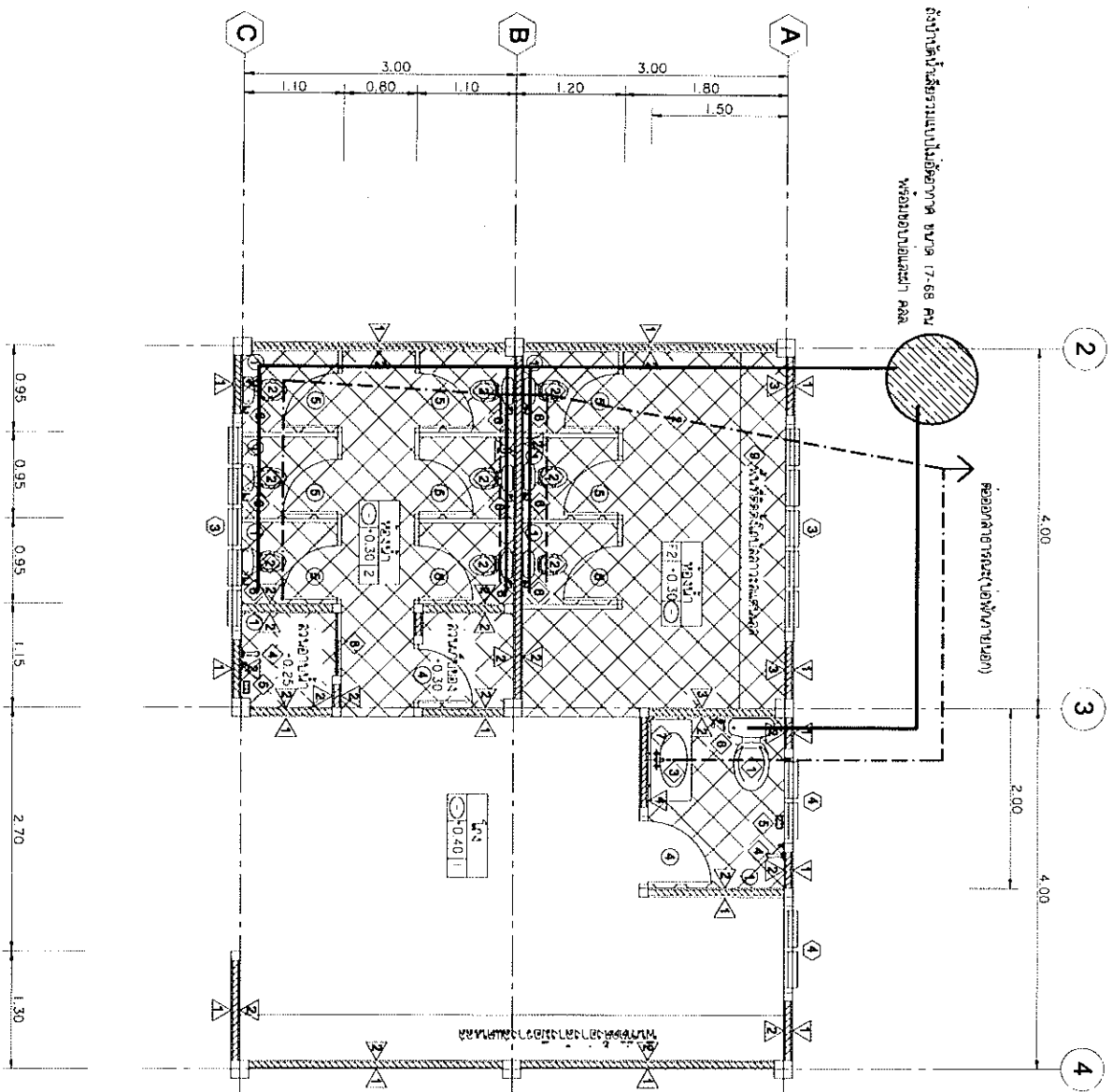
นายวิชาญ ศาตราสิงห์
กรรมการ

นายศุภชัย ฐิตานนท์
กรรมการ

นายปริญญา วัฒนกุล
กรรมการ

หน้า
6 / 2562

หน้า
40



นายวิชาญ ศาตราสิงห์
ศ.บ. 7158

แบบขยายอาคารศูนย์พัฒนาเด็กเล็ก
SCALE 1 : 50

ห้องเรียนทำ PVCs 8.5
ห้องเรียนทำ PVCs 8.5