

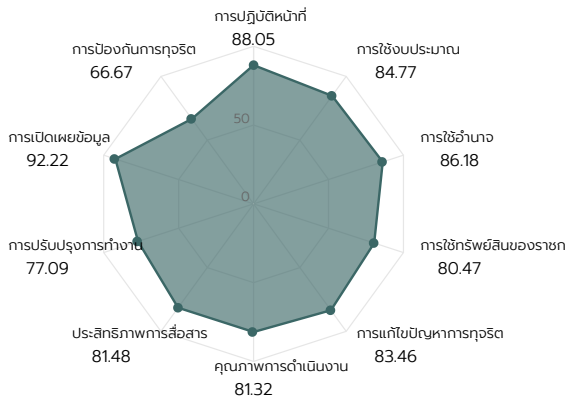
ปีงบประมาณ 2561 ▼

Preview (/report/rpt0201?year=2018&departmentId=6698&isPrint=True)

Export คะแนนรายหน่วยงาน (/export/exportrptoverviewexcel?fileType=EXCEL&Year=2018&DepartmentId=6698)

คะแนนภาพรวมหน่วยงานเทศบาลตำบลบางปลา : 81.14 คะแนน
ระดับผลการประเมิน : B

ดูเกณฑ์การประเมิน



คะแนนสูงสุดรายตัวชี้วัด

อันดับ	ตัวชี้วัด	คะแนน
1	การเปิดเผยข้อมูล	92.22
2	การปฏิบัติหน้าที่	88.05
3	การใช้อำนาจ	86.18
4	การใช้งบประมาณ	84.77
5	การแก้ไขปัญหาการทุจริต	83.46
6	ประสิทธิภาพการสื่อสาร	81.48
7	คุณภาพการดำเนินงาน	81.32
8	การใช้ทรัพย์สินของราชการ	80.47
9	การปรับปรุงการทำงาน	77.09
10	การป้องกันการทุจริต	66.67

คะแนนสูงสุด

92.22

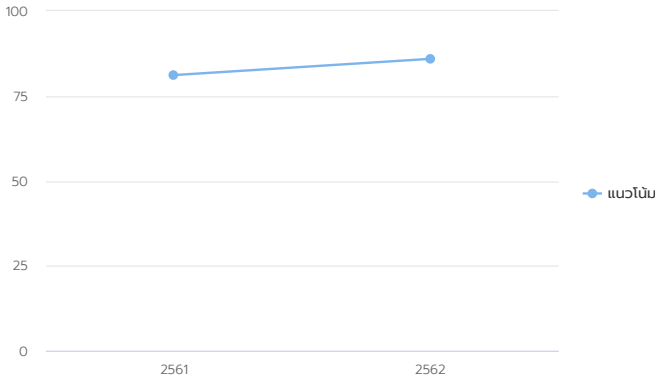
คะแนน

คะแนนต่ำสุด

66.67

คะแนน

กราฟแนวโน้ม



ข้อเสนอแนะ/หมายเหตุ

ดูเพิ่มเติม (/report/rpt0205?year=2018&departmentId=6698)

ภาพรวม แบบวัดการรับรู้ IIT แบบวัดการรับรู้ EIT แบบ OIT

รายงานรายละเอียดผลการประเมิน ประจำปีงบประมาณ 2561

IIT	คะแนนเฉลี่ย	IIT	คะแนนเฉลี่ย	IIT	คะแนนเฉลี่ย	IIT	คะแนนเฉลี่ย
1 การปฏิบัติหน้าที่	88.05	2 การใช้งบประมาณ	84.77	3 การใช้อำนาจ	86.18	4 การใช้ทรัพย์สินของราชการ	

I1 บุคลากรในหน่วยงานของท่าน ปฏิบัติงาน/ให้บริการแก่ผู้มาติดต่อ ตามประเด็นดังต่อไปนี้ มากน้อยเพียงใด						83.50
หัวข้อการประเมิน	น้อยที่สุด หรือไม่มีเลย	น้อย	มาก	มากที่สุด	คะแนน	
โปร่งใสเป็นไปตามขั้นตอนที่กำหนด	0.00%	0.00%	43.33%	56.67%	85.68	
โปร่งใสเป็นไปตามระยะเวลาที่กำหนด	0.00%	0.00%	55.00%	45.00%	81.32	

I2 บุคลากรในหน่วยงานของท่าน ปฏิบัติงาน/ให้บริการแก่ผู้มาติดต่อทั่ว ๆ ไป กับผู้มาติดต่อที่รู้จักเป็นการส่วนตัวเท่าเทียมกัน มากน้อยเพียงใด						69.96
หัวข้อการประเมิน	น้อยที่สุด หรือไม่มีเลย	น้อย	มาก	มากที่สุด	คะแนน	
บุคลากรในหน่วยงานของท่าน ปฏิบัติงาน/ให้บริการแก่ผู้มาติดต่อทั่ว ๆ ไป กับผู้มาติดต่อที่รู้จักเป็นการส่วนตัวเท่าเทียมกัน มากน้อยเพียงใด	13.33%	0.00%	46.67%	40.00%	69.96	

I3 บุคลากรในหน่วยงานของท่าน มีพฤติกรรมในการปฏิบัติงานตามประเด็นดังต่อไปนี้ อย่างไร						79.25
--	--	--	--	--	--	-------

13 บุคลากรในหน่วยงานของท่าน มีพฤติกรรมในการปฏิบัติงานตามประเด็นดังต่อไปนี้หรือไม่ อย่างไร	น้อย	มาก	มากที่สุด	79.25 คะแนน
หัวข้องานประเมิน	หรือไม่มีเลย			
หัวข้องานประเมิน	น้อยที่สุดหรือไม่มีเลย	น้อย	มาก	มากที่สุด
มุ่งผลสำเร็จของงาน	0.00%	0.00%	60.00%	40.00%
ให้ความสำคัญกับงานมากกว่าส่วนตัว	1.67%	0.00%	63.33%	35.00%
พร้อมรับผิดชอบ หากความผิดพลาดเกิดจากตนเอง	0.00%	0.00%	65.00%	35.00%

14 บุคลากรในหน่วยงานของท่าน มีการเรียกรับสิ่งดังต่อไปนี้ จากผู้มาติดต่อ เพื่อแลกกับการปฏิบัติงาน การอนุมัติ อนุญาต หรือให้บริการ หรือไม่	มี	ไม่มี	98.11 คะแนน
หัวข้องานประเมิน			
เงิน	1.67%	98.33%	98.11
ทรัพย์สิน	1.67%	98.33%	98.11
ประโยชน์อื่น ๆ ที่อาจคำนวณเป็นเงินได้ เช่น การลดราคา การรับความบันเทิง เป็นต้น	1.67%	98.33%	98.11

15 ในช่วงเทศกาลหรือวาระสำคัญต่าง ๆ ตามขนบธรรมเนียม ประเพณี บุคลากรในหน่วยงานของท่าน มีการรับสิ่งดังต่อไปนี้ นอกเหนือจากการรับโดยธรรมจรรยา หรือไม่	มี	ไม่มี	97.48 คะแนน
หัวข้องานประเมิน			
เงิน	1.67%	98.33%	98.11
ทรัพย์สิน	1.67%	98.33%	98.11
ประโยชน์อื่น ๆ ที่อาจคำนวณเป็นเงินได้ เช่น การลดราคา การรับความบันเทิง เป็นต้น	3.33%	96.67%	96.23

16 บุคลากรในหน่วยงานของท่าน มีการให้สิ่งดังต่อไปนี้ แก่บุคคลภายนอกหรือภาคเอกชน เพื่อสร้างความสัมพันธ์ที่ดีและคาดหวังให้มีการตอบแทนในอนาคต หรือไม่	มี	ไม่มี	100.00 คะแนน
หัวข้องานประเมิน			
เงิน	0.00%	100.00%	100.00
ทรัพย์สิน	0.00%	100.00%	100.00
ประโยชน์อื่น ๆ เช่น การยกเว้นค่าบริการ การอำนวยความสะดวกเป็นพิเศษ เป็นต้น	0.00%	100.00%	100.00


ผู้ตอบแบบวัดการรับรู้ของผู้มีส่วนได้ส่วนเสียภายนอก

อายุ	ชาย	หญิง	อื่นๆ
ต่ำกว่า 20 ปี	0	0	0
20 – 30 ปี	2	4	0
30 – 40 ปี	10	8	0
40 – 50 ปี	11	12	0
50 – 60 ปี	10	10	0
มากกว่า 60 ปี	9	13	0
ระดับการศึกษา	ชาย	หญิง	อื่นๆ

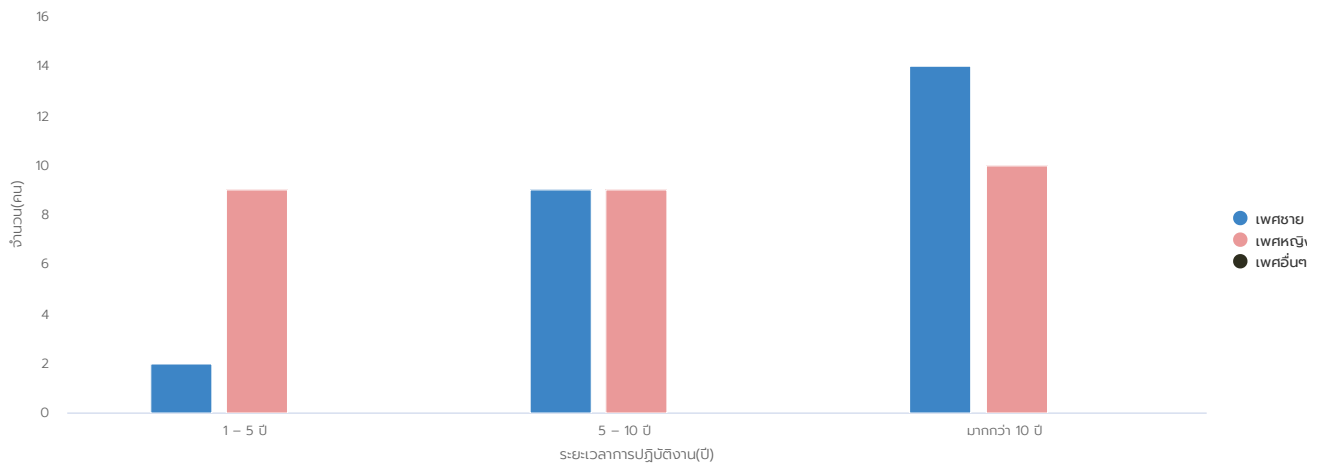
อายุ	ชาย	หญิง	อื่นๆ
ประถมศึกษาหรือต่ำกว่า	10	22	0
มัธยมศึกษาหรือเทียบเท่า	15	10	0
อนุปริญญาหรือเทียบเท่า	6	10	0
ปริญญาตรีหรือเทียบเท่า	11	5	0
สูงกว่าปริญญาตรี	0	0	0
อื่น ๆ	0	0	0
ติดต่อหน่วยงาน	ชาย	หญิง	อื่นๆ
บุคคลทั่วไป	42	46	0
หน่วยงานของรัฐ	0	0	0
องค์กรธุรกิจ	0	1	0

ผู้ตอบแบบวัดการรับรู้ของผู้มีส่วนได้ส่วนเสียภายใน

อายุ	ชาย	หญิง	อื่นๆ
ต่ำกว่า 20 ปี	0	0	0
20 – 30 ปี	2	1	0
30 – 40 ปี	5	10	0
40 – 50 ปี	10	12	0
50 – 60 ปี	8	5	0
มากกว่า 60 ปี	0	0	0
ระดับการศึกษา	ชาย	หญิง	อื่นๆ
ประถมศึกษาหรือต่ำกว่า	5	3	0
มัธยมศึกษาหรือเทียบเท่า	3	2	0
อนุปริญญาตรีหรือเทียบเท่า	4	3	0
ปริญญาตรีหรือเทียบเท่า	7	15	0
สูงกว่าปริญญาตรี	6	5	0
อื่น ๆ	0	0	0

 สภาพแวดล้อมการทำงานของเจ้าหน้าที่ในหน่วยงานภาครัฐ ประจำปี 2561

จำนวนบุคลากร



ความสุขในการทำงาน 🤗 43.40% 🤔 56.60% 😞 0.00% 😡 0.00%



ติดต่อหน่วยงานสำนักงาน ป.ป.ช.

สำนักประเมินคุณธรรมและความโปร่งใส
 สำนักงานคณะกรรมการป้องกันและปราบปรามการทุจริตแห่งชาติ
 เลขที่ 361 ถนนพญาไท อ.เมืองนนทบุรี จ.นนทบุรี 11000
 ติดต่อสอบถามได้ที่ Line @ITAS

© Copyright 2020

645427